



## ลิ้นจี่เฟอร์นิเจอร์ควบคุมด้วยลายนิ้วมือ รุ่น KABI-SLIM



## รุ่น KABI-SLIM

### คู่มือการติดตั้งและคู่มือการใช้งาน

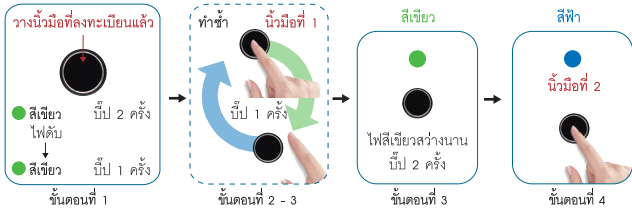
#### คุณสมบัติ

- เซ็นเซอร์อ่านลายนิ้วมือคุณภาพสูง
- สามารถเพิ่มจำนวนลายนิ้วมือได้สูงสุด 20 ลายนิ้วมือ
- กุญแจฉุกเฉิน (E-key) เพื่อเปิดประตูกรณีฉุกเฉินและตั้งค่าขุดล็อก
- นิยมใช้งานกับลิ้นชัก ตู้เก็บของ หรือตู้เสื้อผ้า ฯลฯ

### การตั้งค่าอุปกรณ์

#### ✓ วิธีลงทะเบียนลายนิ้วมือ

- 1) ในกรณีลงทะเบียนลายนิ้วมือครั้งแรกใช้นิ้วมือนิ้วใดก็ได้ และในการลงทะเบียนลายนิ้วมือครั้งถัดไปจำเป็นต้องใช้นิ้วมือที่ลงทะเบียนแล้ว โดยวางนิ้วมือลงบนเซ็นเซอร์ค้างไว้ รอจนกระทั่งไฟแสดงสถานะสีเขียวกระพริบ 2 ครั้ง แล้วจึงยกนิ้วมือออกจากเซ็นเซอร์
- 2) เมื่อไฟแสดงสถานะสีฟ้าสว่าง คุณจะสามารถเริ่มลงทะเบียนลายนิ้วมือที่ต้องการได้
- 3) วางนิ้วมือใหม่ที่ต้องการลงทะเบียนบนเซ็นเซอร์อ่านลายนิ้วมือ รอจนกว่าไฟแสดงสถานะเปลี่ยนจากสีฟ้าเป็นสีเขียวและมีเสียงสัญญาณดัง 1 ครั้งให้ยกนิ้วมือออก ทำตามขั้นตอนนี้ซ้ำอีกครั้งจนกระทั่งไฟแสดงสถานะสีเขียวสว่างค้าง 2 วินาที ถือว่าการลงทะเบียนลายนิ้วมือเสร็จสมบูรณ์
- 4) เมื่อไฟแสดงสถานะสีฟ้าสว่างขึ้นพร้อมกับเสียงสัญญาณดัง 2 ครั้ง คุณสามารถลงทะเบียนลายนิ้วมือถัดไปได้ ถ้าไม่ต้องการลงทะเบียนลายนิ้วมืออื่นเพิ่มแล้ว ให้รอจนกระทั่งไฟแสดงสถานะดับลง



#### 📌 หมายเหตุ

- 1) ทุกลายนิ้วมือสามารถเปิดประตูได้เมื่อล็อกเป็นค่าเริ่มต้นจากโรงงาน ก่อนการใช้งานล็อกจำเป็นต้องลงทะเบียนลายนิ้วมือก่อน
- 2) ลงทะเบียนอย่างน้อย 3 ลายนิ้วมือเพื่อการใช้งานที่สมบูรณ์

#### ✓ วิธียกเลิกลายนิ้วมือ

- 1) วางนิ้วมือที่ถูกลงทะเบียนแล้วบนเซ็นเซอร์อ่านลายนิ้วมือค้างไว้ รอจนกว่าไฟแสดงสถานะเปลี่ยนเป็นสีแดง
- 2) ยกนิ้วมือออก
- 3) จะมีเสียงสัญญาณดังขึ้น 2 ครั้ง เพื่อยืนยันว่าลายนิ้วมือทั้งหมดถูกลบแล้ว



### การตั้งค่าอุปกรณ์

#### วิธีที่ 1

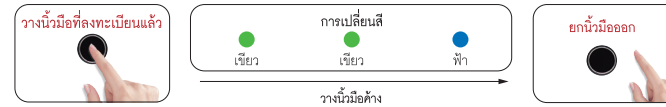
- 1) เลือกกุญแจ E-Key เป็นสีแดง
- 2) วางนิ้วมือใดก็ได้บนเซ็นเซอร์อ่านลายนิ้วมือค้างไว้ รอจนกว่าไฟแสดงสถานะเปลี่ยนเป็นสีแดง
- 3) จะมีเสียงสัญญาณดังขึ้น 2 ครั้ง เพื่อยืนยันว่าลายนิ้วมือทั้งหมดถูกลบเรียบร้อยแล้ว



#### ✓ วิธีสลับการทำงานระหว่างโหมดล็อกอัตโนมัติและล็อกด้วยมือ

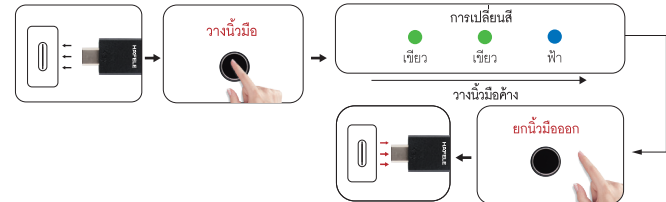
#### วิธีที่ 1

- 1) วางนิ้วมือที่ถูกลงทะเบียนแล้วบนเซ็นเซอร์อ่านลายนิ้วมือค้างไว้ รอจนกว่าไฟแสดงสถานะเปลี่ยนเป็นสีฟ้า
- 2) ยกนิ้วมือออก
- 3) จะมีเสียงสัญญาณดังขึ้น 2 ครั้ง
- 4) ล็อกจะสลับโหมดการทำงานระหว่างโหมดล็อกอัตโนมัติและโหมดล็อกด้วยมือ



#### วิธีที่ 2

- 1) เลือกกุญแจ E-Key และวางนิ้วมือใดก็ได้บนเซ็นเซอร์อ่านลายนิ้วมือค้างไว้ รอจนกว่าไฟแสดงสถานะเปลี่ยนเป็นสีฟ้า
- 2) ยกนิ้วมือออก
- 3) จะมีเสียงสัญญาณดังขึ้น 2 ครั้ง
- 4) ล็อกจะสลับโหมดการทำงานระหว่างโหมดล็อกอัตโนมัติและโหมดล็อกด้วยมือ



### การตั้งค่าอุปกรณ์

#### ✓ วิธีปลดล็อกประตู

#### วิธีที่ 1: ปลดล็อกโดยใช้นิ้วมือที่ลงทะเบียน

- 1) วางนิ้วมือที่ถูกลงทะเบียนแล้วบนเซ็นเซอร์อ่านลายนิ้วมือค้างไว้ รอจนกว่าไฟแสดงสถานะเป็นสีเขียวสว่าง จึงยกนิ้วมือออกเพื่อปลดล็อก
- 2) ดึงประตูเพื่อเปิด



#### วิธีที่ 2: ปลดล็อกโดยใช้กุญแจ E-key

- 1) เลือกกุญแจ E-Key
- 2) วางนิ้วมือใดก็ได้บนเซ็นเซอร์อ่านลายนิ้วมือค้างไว้ รอจนกว่าไฟแสดงสถานะเป็นสีเขียวสว่าง จึงยกนิ้วมือออกเพื่อปลดล็อก
- 3) ดึงประตูเพื่อเปิด



#### ✓ วิธีเปลี่ยนกุญแจ E-key

ในกรณีกุญแจ E-Key สูญหาย คุณจะต้องลงทะเบียนกุญแจ E-key ใหม่ หลังจากการลงทะเบียนสมบูรณ์กุญแจ E-key ชุดเดิมจะไม่สามารถใช้งานได้

#### การลงทะเบียนกุญแจ E-key:

- 1) เลือกกุญแจ E-Key
- 2) วางนิ้วมือที่ถูกลงทะเบียนแล้วบนเซ็นเซอร์อ่านลายนิ้วมือค้างไว้ รอจนกว่าไฟแสดงสถานะเปลี่ยนเป็นสีแดง
- 3) หลังจากลงทะเบียนเรียบร้อยแล้ว จะไม่สามารถใช้งานกุญแจ E-key เดิมได้

#### 📌 หมายเหตุ

- 1) อุปกรณ์ล็อกแต่ละตัว สามารถใช้กุญแจ E-key ได้ 1 ชิ้นเท่านั้น
- 2) ล็อกหลายชุดสามารถใช้กุญแจ E-key เดียวกันได้เหมือนกับมาสเตอร์คีย์

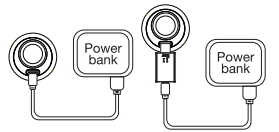
## การติดตั้งอุปกรณ์

### ✓ การเตือนแบตเตอรี่อ่อน

- พลังงานไฟฟ้าไม่เพียงพอ: เมื่อทำการปลดล็อกประตู หากไฟแสดงสถานะสีแดงและเสียงวี๊ดกระหึ่มดัง ให้ทำการเปลี่ยนแบตเตอรี่ทันที
- ชนิดแบตเตอรี่: แบตเตอรี่อัลคาไลน์ขนาด AAA 3 ก้อน ค่าเตือน ห้ามใช้แบตเตอรี่คาร์บอนซิงค์

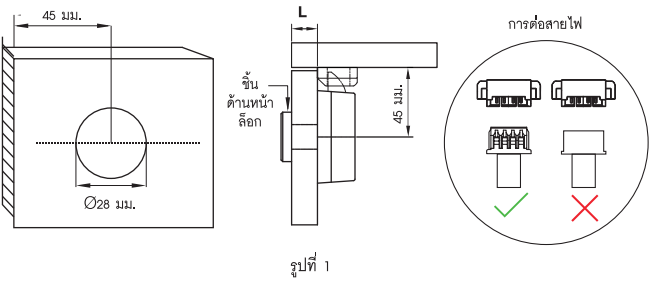
### ✓ แหล่งจ่ายไฟฉุกเฉิน

- เมื่อพลังงานแบตเตอรี่ต่ำจนไม่สามารถปลดล็อกได้ กรุณาต่อแรงดันไฟตรง 5 โวลต์จากพาวเวอร์แบงค์ หรืออุปกรณ์ชาร์จสมาร์ตโฟนเพื่อทำการปลดล็อก หลังจากนั้นให้รีบเปลี่ยนแบตเตอรี่ทันที
- ถ้ามีปัญหาการอ่านลายนิ้วมือหรือการแจ้งเตือนพลังงานแบตเตอรี่ต่ำพร้อมกัน กรุณาเสียบแหล่งจ่ายไฟเข้ากับกุญแจ E-key



### ✓ วิธีติดตั้งอุปกรณ์

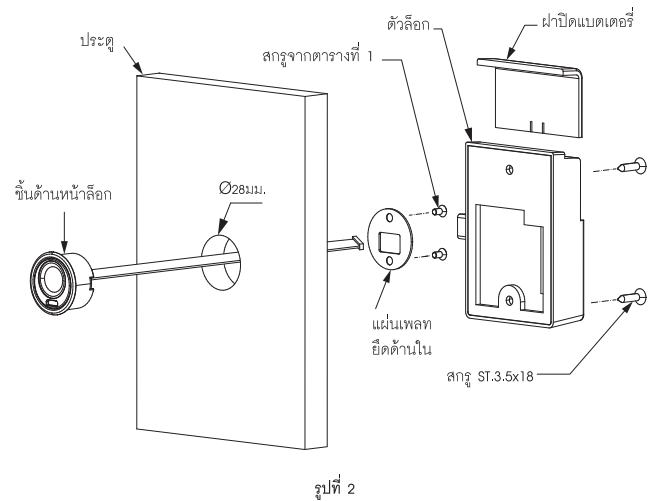
วางแผ่นทาบเจาะบนประตูเพื่อมั่นใจว่าระยะระหว่างขอบประตูกับจุดศูนย์กลางของรูเจาะเท่ากับ 45 มม. (ตามรูปที่ 1) หลังจากนั้นจะตามแผ่นทาบเจาะ



## การติดตั้งอุปกรณ์

### ✓ การติดตั้งอุปกรณ์

สอดสายไฟผ่านรูเจาะตามรูปด้านล่าง หลังจากนั้นประกอบชิ้นเซอร์ล็อกกับแผ่นเพลทยึดด้านในด้วยสลักตามตารางที่ 1 ต่อสายเข้าที่ตัวล็อก และยึดตัวล็อกด้วยสลัก ST.3.5 x 1



รูปที่ 2

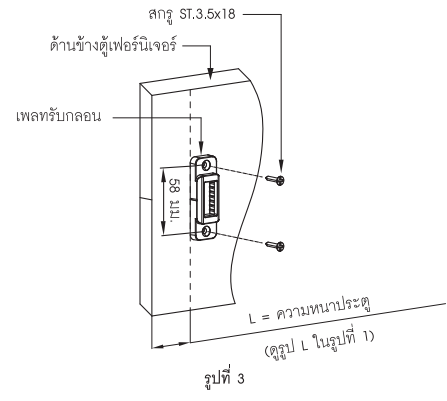
## การติดตั้งอุปกรณ์

### ✓ การติดตั้งอุปกรณ์

ตารางที่ 1

ความหนาประตู	สลักสำหรับติดตั้ง
16 มม. - 17 มม.	ขนาด M3x6 จำนวน 2 ชิ้น
17 มม. - 19 มม.	ขนาด M3x8 จำนวน 2 ชิ้น
19 มม. - 21 มม.	ขนาด M3x10 จำนวน 2 ชิ้น
22 มม. - 23 มม.	ขนาด M3x12 จำนวน 2 ชิ้น
24 มม. - 25 มม.	ขนาด M3x14 จำนวน 2 ชิ้น
26 มม. - 27 มม.	ขนาด M3x16 จำนวน 2 ชิ้น

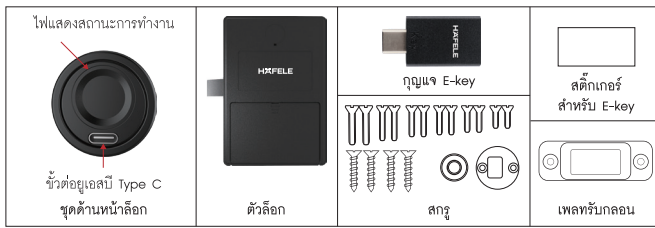
ติดตั้งเพลทรับกลอนด้วยสลักขนาด ST3.5x18 (ทดสอบให้มั่นใจว่าลิ้นสปริงทำงานปกติ)



รูปที่ 3

## การติดตั้งอุปกรณ์

### ✓ รายการอุปกรณ์



### ✓ แผ่นทาบเจาะ

