



Precious just  
like you.

### Automatic basin tap

ก๊อกเดี่ยวยัดโนมีตีสำหรับอ่างล้างหน้า



Cat. No. 495.61.185

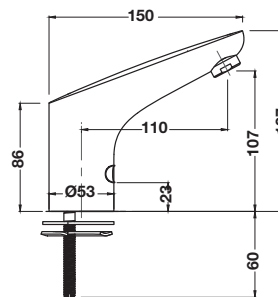
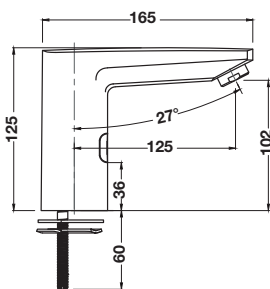
Price: ~~6,460.-~~  
Special: **4,390.-**

Cat. No. 495.61.186

Price: ~~6,460.-~~  
Special: **4,390.-**

- Material/Finish: Brass/chrome polished
  - Water outlet height: 102 mm
  - Flow limiter: 1.5 l/min
  - Water pressure: 1.0–6.0 bar (best performance 1.0–3.0 bar)
  - Sensor range: 100–150 mm
  - Auto shut off after 60 sec of continuous usage
  - Operation: Adapter 6 V DC or Alkaline battery 1.5 V x 4 (AA)
  - Static power consumption: ≤0.5 mW
  - Ingress protection rating: IP54
  - Ambient temperature: 1–55 °C
- วัสดุ/สี: ทองเหลือง/สีโครมเงา
  - ระยะจากฐานถึงปากก๊อก: 102 มม.
  - อัตราการไหล: 1.5 ลิตร/นาที
  - แรงดันน้ำ: 1.0-6.0 บาร์ (ประสิทธิภาพที่ดีที่สุด 1.0-3.0 บาร์)
  - ระยะเซ็นเซอร์: 100-150 มม.
  - ปิดอัตโนมัติเมื่อใช้งานต่อเนื่องนาน 60 วินาที
  - ใช้ไฟฟ้า DC 6 โวลต์ หรือแบตเตอรี่ 1.5 โวลต์ 4 ก้อน (AA)
  - อัตราการใช้พลังงานคงที่: ≤0.5 มิลลิวัตต์
  - เซ็นเซอร์และอุปกรณ์ควบคุมการทำงาน มาตรฐานความปลอดภัย IP54
  - อุณหภูมิที่เหมาะสมในการทำงาน 1-55°C

- Material/Finish: Brass/chrome polished
  - Water outlet height: 107 mm
  - Flow limiter: 1.5 l/min
  - Water pressure: 1.0–6.0 bar (best performance 1.0–3.0 bar)
  - Sensor range: 100–150 mm
  - Auto shut off after 60 sec of continuous usage
  - Operation: Adapter 6 V DC or Alkaline battery 1.5 V x 4 (AA)
  - Static power consumption: ≤ 0.5mW
  - Ingress protection rating: IP54
  - Ambient temperature: 1–55 °C
- วัสดุ/สี: ทองเหลือง/สีโครมเงา
  - ระยะจากฐานถึงปากก๊อก: 107 มม.
  - อัตราการไหล: 1.5 ลิตร/นาที
  - แรงดันน้ำ: 1.0-6.0 บาร์ (ประสิทธิภาพที่ดีที่สุด 1.0-3.0 บาร์)
  - ระยะเซ็นเซอร์: 100-150 มม.
  - ปิดอัตโนมัติเมื่อใช้งานต่อเนื่องนาน 60 วินาที
  - ใช้ไฟฟ้า DC 6 โวลต์ หรือแบตเตอรี่ 1.5 โวลต์ 4 ก้อน (AA)
  - อัตราการใช้พลังงานคงที่: ≤ 0.5 มิลลิวัตต์
  - เซ็นเซอร์และอุปกรณ์ควบคุมการทำงาน มาตรฐานความปลอดภัย IP54
  - อุณหภูมิที่เหมาะสมในการทำงาน 1-55°C



**Automatic basin tap**

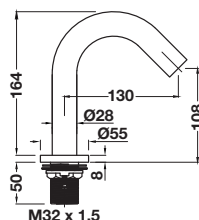
ก๊อกเดี่ยวยัดโน้มัติสำหรับอ่างล้างหน้า



Cat. No. 495.61.187

Price: ~~12,490.-~~  
Special: **8,490.-**

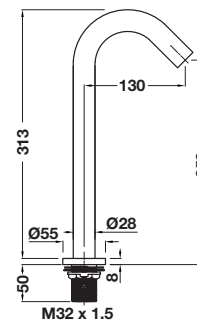
- Material/Finish: Brass/chrome polished
  - Water outlet height: 108 mm, Flow limiter: 1.5 l/min
  - Water pressure: 1.0–6.0 bar (best performance 1.0–3.0 bar)
  - Sensor range: 100–150 mm
  - Auto shut off after 60 sec of continuous usage
  - Operation: Adapter 6V DC or Alkaline battery 1.5V x 4 (AA)
  - Static power consumption adapter: ≤ 2.5mW
  - Static power consumption battery: ≤ 0.5mW
  - Ingress protection rating: IP54
  - Ambient temperature: 1–55 °C
- วัสดุ/สี: ทองเหลือง/สีโครมเงา
  - ระยะจากฐานถึงปากก๊อก: 108 มม., อัตราการไหล: 1.5 ลิตร/นาที
  - แรงดันน้ำ: 1.0-6.0 บาร์ (ประสิทธิภาพที่ดีที่สุด 1.0-3.0 บาร์)
  - ระยะเซ็นเซอร์: 100-150 มม.
  - ปิดอัตโนมัติเมื่อใช้งานต่อเนื่องนาน 60 วินาที
  - ใช้ไฟฟ้า DC 6 โวลต์ หรือแบตเตอรี่ 1.5 โวลต์ 4 ก้อน (AA)
  - ใช้พลังงานจากหม้อแปลง: ≤ 2.5 มิลลิวัตต์
  - ใช้พลังงานจากแบตเตอรี่: ≤ 0.5 มิลลิวัตต์
  - เซ็นเซอร์และอุปกรณ์ควบคุมการทำงาน มาตรฐานความปลอดภัย IP54
  - อุณหภูมิที่เหมาะสมในการงาน 1-55°C



Cat. No. 495.61.188

Price: ~~14,050.-~~  
Special: **9,550.-**

- Material/Finish: Brass/chrome polished
  - Water outlet height: 253 mm, Flow limiter: 1.5 l/min
  - Water pressure: 1.0–6.0 bar (best performance 1.0–3.0 bar)
  - Sensor range: 100–150 mm
  - Auto shut off after 60 sec of continuous usage
  - Operation: Adapter 6V DC or Alkaline battery 1.5V x 4 (AA)
  - Static power consumption adapter: ≤ 2.5mW
  - Static power consumption battery: ≤ 0.5mW
  - Ingress protection rating: IP54
  - Ambient temperature: 1–55 °C
- วัสดุ/สี: ทองเหลือง/สีโครมเงา
  - ระยะจากฐานถึงปากก๊อก: 253 มม., อัตราการไหล: 1.5 ลิตร/นาที
  - แรงดันน้ำ: 1.0-6.0 บาร์ (ประสิทธิภาพที่ดีที่สุด 1.0-3.0 บาร์)
  - ระยะเซ็นเซอร์: 100-150 มม.
  - ปิดอัตโนมัติเมื่อใช้งานต่อเนื่องนาน 60 วินาที
  - ใช้ไฟฟ้า DC 6 โวลต์ หรือแบตเตอรี่ 1.5 โวลต์ 4 ก้อน (AA)
  - ใช้พลังงานจากหม้อแปลง: ≤ 2.5 มิลลิวัตต์
  - ใช้พลังงานจากแบตเตอรี่: ≤ 0.5 มิลลิวัตต์
  - เซ็นเซอร์และอุปกรณ์ควบคุมการทำงาน มาตรฐานความปลอดภัย IP54
  - อุณหภูมิที่เหมาะสมในการงาน 1-55°C



### Automatic soap dispenser

เครื่องจ่ายสบู่เหลวอัตโนมัติ



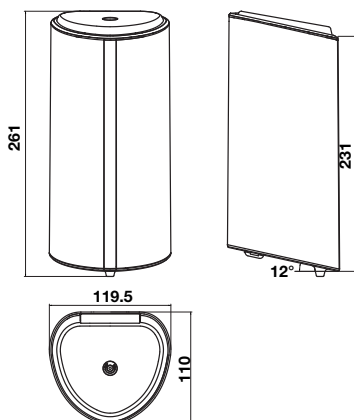
WHITE  
Cat. No. 495.80.016



SILVER  
Cat. No. 495.80.015

Price: ~~2,980.-~~  
Special: **1,990.-**

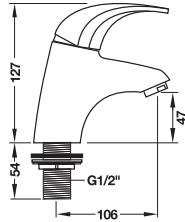
- Material: ABS
- Function: Use with liquid soap
- Operation: Infrared sensor
- Sensor range: 5–9 cm
- Supply volume: 5 adjustable levels 0.5–2.5 ml/time
- Capacity: 850 ml
- Installation: Wall mounting
- Power supply: AA battery (1.5V) x 4 pcs.
- วัสดุ: พลาสติก ABS
- การใช้งาน: ใช้กับสบู่เหลว
- การทำงาน: มีระบบอินฟราเรดเซ็นเซอร์จับการทำงาน
- ระยะเซ็นเซอร์: 5-9 เซนติเมตร
- การจ่ายน้ำยา: สามารถตั้งค่าได้ 5 ระดับ 0.5-2.5 มิลลิลิตร/ครั้ง
- ความจุน้ำยา: 850 มิลลิลิตร
- การติดตั้ง: ติดตั้งติดกับผนัง
- แหล่งพลังงาน: ถ่านอัลคาไลน์ไซส์ AA (1.5 V) x 4 ก้อน





### Single lever basin tap – LOF

ก๊อกเดี่ยวอ่างล้างหน้า - LOF



Cat. No. 495.61.027

Price: ~~2,460.-~~  
Special: **1,670.-**

- Material/Finish: Brass/chrome polished
- Water outlet height: 47 mm
- Flow limiter: 6 l/min
- Ceramic cartridge
- Without pop-up waste

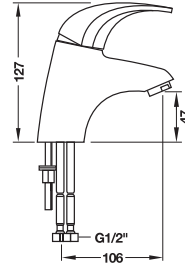
- วัสดุ/สี: ทองเหลือง/สีโครมเงา
- ระยะจากฐานถึงปากก๊อก: 47 มม.
- อัตราการไหล: 6 ลิตร/นาที
- วาล์วเซรามิค
- ไม่รวมสละดืออ่าง



มอก.2067-2552

### Single lever basin mixer – LOF

ก๊อกผสมอ่างล้างหน้า - LOF



Cat. No. 495.61.026

Price: ~~3,480.-~~  
Special: **2,360.-**

- Material/Finish: Brass/chrome polished
- Water outlet height: 47 mm
- Flow limiter: 6 l/min
- Ceramic cartridge
- With pop-up waste

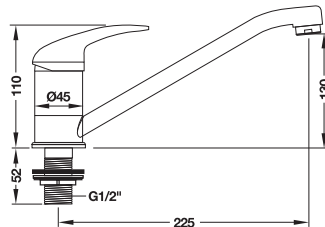
- วัสดุ/สี: ทองเหลือง/สีโครมเงา
- ระยะจากฐานถึงปากก๊อก: 47 มม.
- อัตราการไหล: 6 ลิตร/นาที
- วาล์วเซรามิค
- พร้อมสละดืออ่าง



มอก.2067-2552

### Single lever kitchen tap – LOF

ก๊อกเดี่ยวอ่างล้างจาน - LOF



Cat. No. 485.50.004

Price: ~~2,280.-~~  
Special: **1,550.-**

- Material/Finish: Brass/chrome polished
- Water outlet height: 130 mm
- Flow limiter: 6 l/min

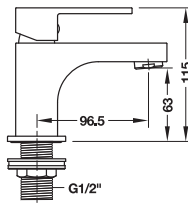
- วัสดุ/สี: ทองเหลือง/สีโครมเงา
- ระยะจากฐานถึงปากก๊อก: 130 มม.
- อัตราการไหล: 6 ลิตร/นาที



มอก.2067-2552

**Single lever basin tap – KAPPA**

ก๊อกเดี่ยวอ่างล้างหน้า - KAPPA



Cat. No. 495.61.151

Price: ~~2,580.-~~  
Special: **1,720.-**

- Material/Finish: Brass/chrome polished
- Water outlet height: 63 mm
- Flow limiter: 3.6 l/min
- Ceramic cartridge
- Without pop-up waste

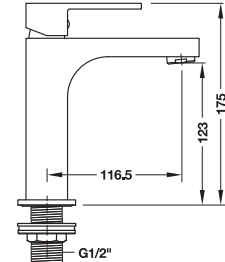
- วัสดุ/สี: ทองเหลือง/สีโครมเงา
- ระยะจากฐานถึงปากก๊อก: 63 มม.
- อัตราการไหล: 3.6 ลิตร/นาที
- วาล์วเซรามิก
- ไม่รวมสະดืออ่าง



มอก.2067-2552

**Single lever basin tap – KAPPA**

ก๊อกเดี่ยวอ่างล้างหน้า - KAPPA



Cat. No. 495.61.152

Price: ~~3,000.-~~  
Special: **2,040.-**

- Material/Finish: Brass/chrome polished
- Water outlet height: 123 mm
- Flow limiter: 3.5 l/min
- Ceramic cartridge
- Without pop-up waste

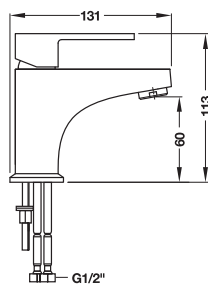
- วัสดุ/สี: ทองเหลือง/สีโครมเงา
- ระยะจากฐานถึงปากก๊อก: 123 มม.
- อัตราการไหล: 3.5 ลิตร/นาที
- วาล์วเซรามิก
- ไม่รวมสະดืออ่าง



มอก.2067-2552

**Single lever basin mixer – KAPPA**

ก๊อกผสมอ่างล้างหน้า - KAPPA



Cat. No. 495.61.150

Price: ~~4,400.-~~  
Special: **3,030.-**

- Material/Finish: Brass/chrome polished
- Water outlet height: 60 mm
- Flow limiter: 3.6 l/min
- Ceramic cartridge
- With pop-up waste set push open

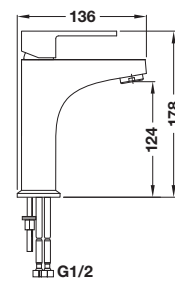
- วัสดุ/สี: ทองเหลือง/สีโครมเงา
- ระยะจากฐานถึงปากก๊อก: 60 มม.
- อัตราการไหล: 3.6 ลิตร/นาที
- วาล์วเซรามิก
- พร้อมสະดืออ่างแบบกด



มอก.2067-2552

**Single lever basin mixer – KAPPA**

ก๊อกผสมอ่างล้างหน้า - KAPPA



Cat. No. 495.61.153

Price: ~~5,110.-~~  
Special: **3,470.-**

- Material/Finish: Brass/chrome polished
- Water outlet height: 124 mm
- Flow limiter: 3.5 l/min
- Ceramic cartridge
- Without pop-up waste

- วัสดุ/สี: ทองเหลือง/สีโครมเงา
- ระยะจากฐานถึงปากก๊อก: 124 มม.
- อัตราการไหล: 3.5 ลิตร/นาที
- วาล์วเซรามิก
- ไม่รวมสະดืออ่าง

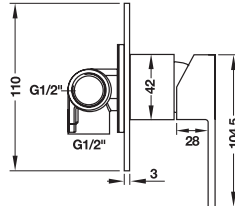


มอก.2067-2552



### Single lever shower mixer, concealed installation – KAPPA

ก๊อกผสมยี่อนาบแบบฝังผนัง - KAPPA



Cat. No. 495.61.056

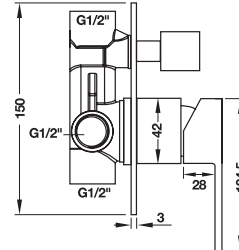
Price: ~~3,400.-~~  
Special: **2,310.-**

- Material/Finish: Brass/chrome polished
- Flow limiter: 19 l/min
- Ceramic cartridge
- Use with concealed piping, outlet 1/2"

- วัสดุ/สี: ทองเหลือง/สีโครมเงา
- อัตราการไหล: 19 ลิตร/นาที
- วาล์วเซรามิค
- ใช้กับท่อฝังผนัง, ข้อต่อทางน้ำออกเส้นผ่าศูนย์กลาง 1/2"

### Single lever bath mixer, concealed installation – KAPPA

ก๊อกผสมอ่างอาบน้ำแบบฝังผนัง - KAPPA



Cat. No. 495.61.057

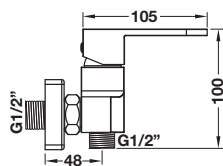
Price: ~~5,490.-~~  
Special: **3,730.-**

- Material/Finish: Brass/chrome polished
- Flow limiter: 17 l/min
- Ceramic cartridge
- Use with concealed piping, outlet 1/2"
- Button with stop/diverter valve to revert from shower to bath filler

- วัสดุ/สี: ทองเหลือง/สีโครมเงา
- อัตราการไหล: 17 ลิตร/นาที
- วาล์วเซรามิค
- ใช้กับท่อฝังผนัง, ข้อต่อทางน้ำออกเส้นผ่าศูนย์กลาง 1/2"
- ปุ่มเปลี่ยนทิศทางการน้ำจากฝักบัวไปอ่างอาบน้ำ

### Single lever shower mixer, exposed installation – KAPPA

ก๊อกผสมยี่อนาบแบบติดผนัง - KAPPA



Cat. No. 495.61.074

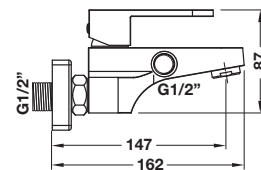
Price: ~~4,750.-~~  
Special: **3,230.-**

- Material/Finish: Brass/chrome polished
- Center distance: 150 mm
- Flow limiter: 12 l/min
- Ceramic cartridge
- Adjustable temperature regulation

- วัสดุ/สี: ทองเหลือง/สีโครมเงา
- ระยะจากศูนย์กลางการติดตั้ง: 150 มม.
- อัตราการไหล: 12 ลิตร/นาที
- วาล์วเซรามิค
- ตัวปรับอุณหภูมิ

### Single lever bath/shower mixer, exposed installation – KAPPA

ก๊อกผสมอ่างอาบน้ำ/ยี่อนาบแบบติดผนัง - KAPPA



Cat. No. 495.61.067

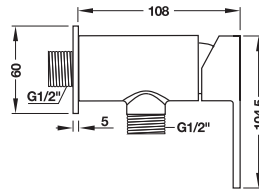
Price: ~~6,020.-~~  
Special: **4,090.-**

- Material/Finish: Brass/chrome polished
- Center distance: 150 mm
- Flow limiter: 12 l/min
- Ceramic cartridge
- Adjustable temperature regulation
- Button with stop/diverter valve to revert from shower to bath filler

- วัสดุ/สี: ทองเหลือง/สีโครมเงา
- ระยะจากศูนย์กลางการติดตั้ง: 150 มม.
- อัตราการไหล: 12 ลิตร/นาที
- วาล์วเซรามิค
- ตัวปรับอุณหภูมิ
- ปุ่มเปลี่ยนทิศทางการน้ำจากฝักบัวไปอ่างอาบน้ำ

## Single lever shower tap, exposed installation – KAPPA

ก๊อกเดี่ยวยื่นอาบแบบติดผนัง - KAPPA

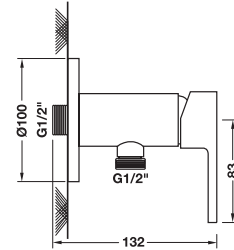


Cat. No. 495.61.058

Price: ~~3,180.-~~  
Special: **2,160.-**

- Material/Finish: Brass/chrome polished
- Flow limiter: 13 l/min
- Ceramic cartridge
- Directly connected with hand shower, outlet 1/2"

- วัสดุ/สี: ทองเหลือง/สีโครมเงา
- อัตราการไหล: 13 ลิตร/นาที
- วาล์วเซรามิค
- ติดตั้งกับฝักบัวสายอ่อน, ข้อต่อทางน้ำออกเส้นผ่าศูนย์กลาง 1/2"



Cat. No. 485.60.212

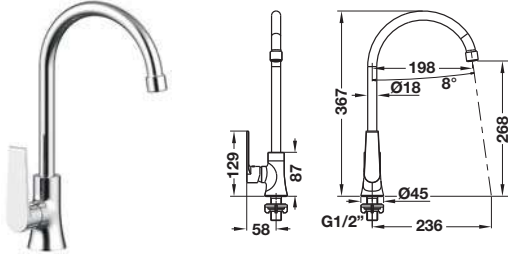
Price: ~~3,390.-~~  
Special: **2,300.-**

- Material/Finish: Brass/black matt
- Flow limiter: 13 l/min
- Ceramic cartridge
- Directly connected with hand shower, outlet 1/2"

- วัสดุ/สี: ทองเหลือง/สีดำด้าน
- อัตราการไหล: 13 ลิตร/นาที
- วาล์วเซรามิค
- ติดตั้งกับฝักบัวสายอ่อน, ข้อต่อทางน้ำออกเส้นผ่าศูนย์กลาง 1/2"

### Single lever kitchen tap – VOLGA

ก๊อกเดี่ยวอ่างล้างจาน - VOLGA



Cat. No. 495.50.007

Price: ~~3,390.-~~  
Special: **2,300.-**

- Material/Finish: Brass/chrome polished
- Water outlet height: 268 mm
- Flow limiter: 5 l/min
- Ceramic cartridge
- For cold water connection

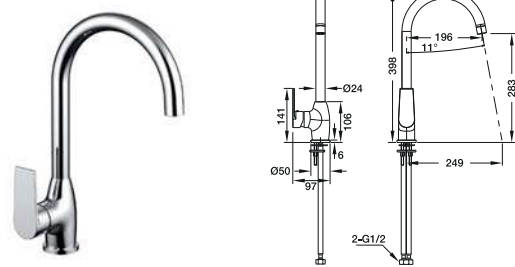


มอก.2067-2552

- วัสดุ/สี: ทองเหลือง/สีโครมเงา
- ระยะจากฐานถึงปากก๊อก: 268 มม.
- อัตราการไหล: 5 ลิตร/นาที
- วาล์วเซรามิค
- ใช้สำหรับตอกับน้ำเย็นเท่านั้น

### Single lever kitchen mixer – VOLGA

ก๊อกผสมอ่างล้างจาน - VOLGA



Cat. No. 495.50.008

Price: ~~3,810.-~~  
Special: **2,590.-**

- Material/Finish: Brass/chrome polished
- Water outlet height: 283 mm
- Flow limiter: 5 l/min
- Ceramic cartridge
- Temperature limitation adjustable
- Supplied with 2 pcs. of flexible hose 400 mm

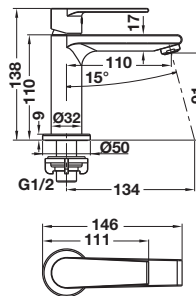


มอก.2067-2552

- วัสดุ/สี: ทองเหลือง/สีโครมเงา
- ระยะจากฐานถึงปากก๊อก: 283 มม.
- อัตราการไหล: 5 ลิตร/นาที
- วาล์วเซรามิค
- สามารถปรับอุณหภูมิของน้ำได้
- จำหน่ายพร้อมสายน้ำตีขนาด 400 มม. จำนวน 2 เส้น

### Single lever basin tap – VOLGA

ก๊อกเดี่ยวอ่างล้างหน้า - VOLGA



Cat. No. 495.61.160

Price: ~~2,200.-~~  
Special: **1,490.-**

- Material/Finish: Brass/chrome polished
- Water outlet height: 91 mm
- Flow limiter: 5 l/min
- Ceramic cartridge
- For cold water connection

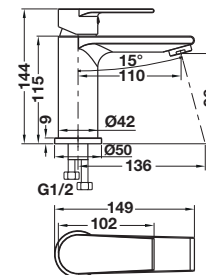


มอก.2067-2552

- วัสดุ/สี: ทองเหลือง/สีโครมเงา
- ระยะจากฐานถึงปากก๊อก: 91 มม.
- อัตราการไหล: 5 ลิตร/นาที
- วาล์วเซรามิค
- ใช้สำหรับตอกับน้ำเย็นเท่านั้น

### Single lever basin mixer – VOLGA

ก๊อกผสมอ่างล้างหน้า - VOLGA



Cat. No. 495.61.161

Price: ~~2,740.-~~  
Special: **1,860.-**

- Material/Finish: Brass/chrome polished
- Water outlet height: 96 mm,
- Flow limiter: 5 l/min
- Ceramic cartridge
- Temperature limitation adjustable
- Supplied with 2 pcs. of flexible hose 400 mm

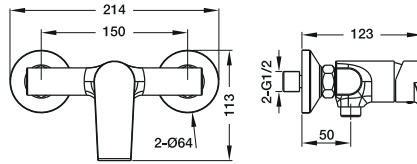


มอก.2067-2552

- วัสดุ/สี: ทองเหลือง/สีโครมเงา
- ระยะจากฐานถึงปากก๊อก: 96 มม.,
- อัตราการไหล: 5 ลิตร/นาที
- วาล์วเซรามิค
- สามารถปรับอุณหภูมิของน้ำได้
- จำหน่ายพร้อมสายน้ำตีขนาด 400 มม. จำนวน 2 เส้น

**Single lever shower mixer, exposed installation – VOLGA**

ก๊อกผสมยื่นอาบแบบติดผนัง - VOLGA



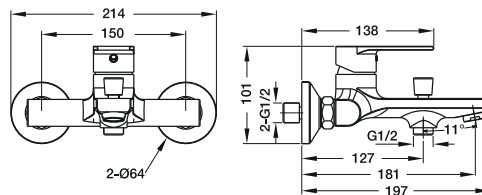
Cat. No. 495.61.077

Price: ~~3,520.-~~  
Special: **2,390.-**

- Material/Finish: Brass/chrome polished
- Flow limiter: 12 l/min
- Ceramic cartridge
- Temperature limitation adjustable
- วัสดุ/สี: ทองเหลือง/สีโครมเงา
- อัตราการไหล: 12 ลิตร/นาที
- วาล์วเซรามิค
- สามารถปรับอุณหภูมิของน้ำได้

**Single lever bath/shower mixer, exposed installation – VOLGA**

ก๊อกผสมอ่างอาบน้ำ/ยื่นอาบแบบติดผนัง - VOLGA



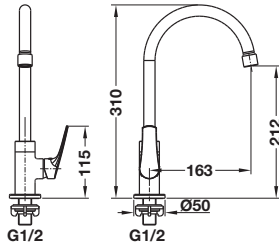
Cat. No. 495.61.078

Price: ~~4,930.-~~  
Special: **3,350.-**

- Material/Finish: Brass/chrome polished
- Flow limiter: 12 l/min
- Ceramic cartridge
- Temperature limitation adjustable
- Bottom with stop/diverter valve to divert shower to bath filler
- วัสดุ/สี: ทองเหลือง/สีโครมเงา
- อัตราการไหล: 12 ลิตร/นาที
- วาล์วเซรามิค
- สามารถปรับอุณหภูมิของน้ำได้
- ปุ่มหยุด/เปลี่ยนทิศทางการน้ำจากฝักบัวสู่อ่างอาบน้ำ

### Single lever kitchen tap – DANUBE

ก๊อกเดี่ยวอ่างล้างจาน - DANUBE



Cat. No. 495.50.009

Price: ~~3,180.-~~  
Special: **2,160.-**

- Material/Finish: Brass/chrome polished
- Water outlet height: 212 mm, Flow limiter: 5 l/min
- Ceramic cartridge
- For cold water connection

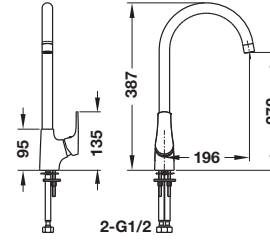


มอก.2067-2552

- วัสดุ/สี: ทองเหลือง/สีโครมเงา
- ระยะจากฐานถึงปากก๊อก: 212 มม., อัตราการไหล: 5 ลิตร/นาที
- วาล์วเซรามิก
- ใช้สำหรับต่อน้ำเย็นเท่านั้น

### Single lever kitchen mixer- DANUBE

ก๊อกผสมอ่างล้างจาน - DANUBE



Cat. No. 495.50.010

Price: ~~3,520.-~~  
Special: **2,390.-**

- Material/Finish: Brass/chrome polished
- Water outlet height: 272 mm, Flow limiter: 5 l/min
- Ceramic cartridge
- Temperature limitation adjustable
- Supplied with 2 pcs. of flexible hose 400 mm

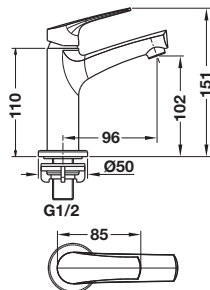


มอก.2067-2552

- ระยะจากฐานถึงปากก๊อก: 272 มม., อัตราการไหล: 5 ลิตร/นาที
- วาล์วเซรามิก
- สามารถปรับอุณหภูมิของน้ำได้
- จำหน่ายพร้อมสายน้ำดีขนาด 400 มม. จำนวน 2 เส้น

### Single lever basin tap – DANUBE

ก๊อกเดี่ยวอ่างล้างหน้า - DANUBE



Cat. No. 495.61.162

Price: ~~2,200.-~~  
Special: **1,490.-**

- Material/Finish: Brass/chrome polished
- Water outlet height: 102 mm, Flow limiter: 5 l/min
- Ceramic cartridge
- For cold water connection

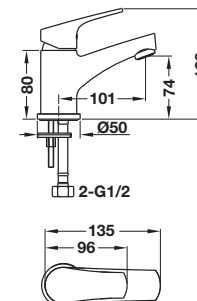


มอก.2067-2552

- วัสดุ/สี: ทองเหลือง/สีโครมเงา
- ระยะจากฐานถึงปากก๊อก: 102 มม., อัตราการไหล: 5 ลิตร/นาที
- วาล์วเซรามิก
- ใช้สำหรับต่อน้ำเย็นเท่านั้น

### Single lever basin mixer – DANUBE

ก๊อกผสมอ่างล้างหน้า - DANUBE



Cat. No. 495.61.163

Price: ~~2,450.-~~  
Special: **1,660.-**

- Material/Finish: Brass/chrome polished
- Water outlet height: 74 mm, Flow limiter: 5 l/min
- Ceramic cartridge
- Temperature limitation adjustable
- Supplied with 2 pcs. of flexible hose 400 mm

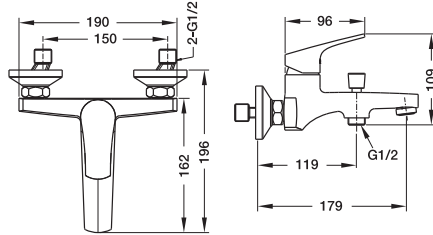


มอก.2067-2552

- วัสดุ/สี: ทองเหลือง/สีโครมเงา
- ระยะจากฐานถึงปากก๊อก: 74 มม., อัตราการไหล: 5 ลิตร/นาที
- วาล์วเซรามิก
- สามารถปรับอุณหภูมิของน้ำได้
- จำหน่ายพร้อมสายน้ำดีขนาด 400 มม. จำนวน 2 เส้น

**Single lever bath/shower mixer, exposed installation – DANUBE**

ก๊อกผสมอ่างอาบน้ำ/ฝักบัวแบบติดผนัง - DANUBE



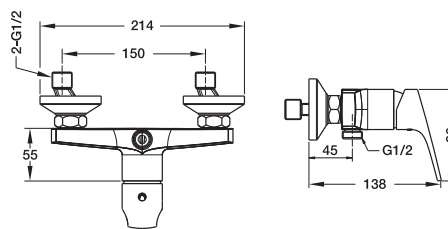
Cat. No. 495.61.080

Price: ~~5,420.-~~  
Special: **3,680.-**

- Material/Finish: Brass/chrome polished
- Flow limiter: 12 l/min
- Ceramic cartridge, Temperature limitation adjustable
- Bottom with stop/diverter valve to divert shower to bath filler
- วัสดุ/สี: ทองเหลือง/สีโครมเงา
- อัตราการไหล: 12 ลิตร/นาที
- วาล์วเซรามิค, สามารถปรับอุณหภูมิของน้ำได้
- ปุ่มหยุด/เปลี่ยนทิศทางการน้ำจากฝักบัวสู่อ่างอาบน้ำ

**Single lever shower mixer, exposed installation – DANUBE**

ก๊อกผสมฝักบัวแบบติดผนัง - DANUBE



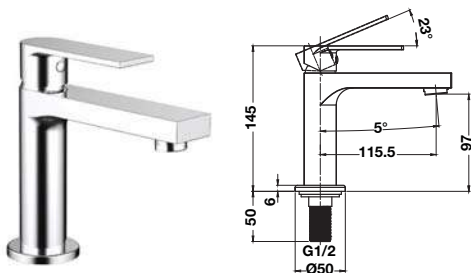
Cat. No. 495.61.079

Price: ~~3,700.-~~  
Special: **2,510.-**

- Material/ Finish: Brass/chrome polishes
- Flow limiter: 12 l/min
- Ceramic cartridge
- Temperature limitation adjustable
- วัสดุ/สี: ทองเหลือง/สีโครมเงา
- อัตราการไหล: 12 ลิตร/นาที
- วาล์วเซรามิค
- สามารถปรับอุณหภูมิของน้ำได้

### Single lever basin tap – NECKAR

ก๊อกเดี่ยวอย่างล้างหน้า- NECKAR



Cat. No. 495.61.107

Price: ~~2,840.-~~

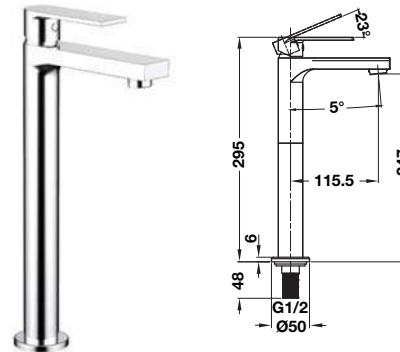
Special: **1,930.-**

- Material/Finish: Brass/chrome polished
- Water outlet height: 97 mm
- Flow limiter: 6 l/min
- Ceramic cartridge
- For cold water connectio, aerated stream



มอก.2067-2552

- วัสดุ/สี: ทองเหลือง/สีโครมเงา
- ระยะจากฐานถึงปากก๊อก: 97 มม.
- อัตราการไหล: 6 ลิตร/นาที
- วาล์วเซรามิค
- ใช้สำหรับตอกับน้ำเย็นเท่านั้น ระบบน้ำเติมอากาศ



Cat. No. 495.61.108

Price: ~~3,370.-~~

Special: **2,290.-**

- Material/Finish: Brass/chrome polished
- Water outlet height: 247 mm
- Flow limiter: 6 l/min
- Ceramic cartridge
- For cold water connection, aerated stream

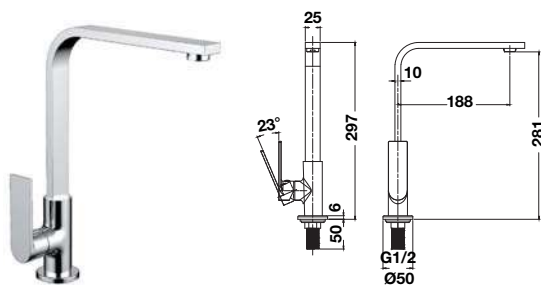


มอก.2067-2552

- วัสดุ/สี: ทองเหลือง/สีโครมเงา
- ระยะจากฐานถึงปากก๊อก: 247 มม.
- อัตราการไหล: 6 ลิตร/นาที
- วาล์วเซรามิค
- ใช้สำหรับตอกับน้ำเย็นเท่านั้น ระบบน้ำเติมอากาศ

### Single lever basin tap – NECKAR

ก๊อกเดี่ยวอย่างล้างหน้า- NECKAR



Cat. No. 495.50.060

Price: ~~3,500.-~~

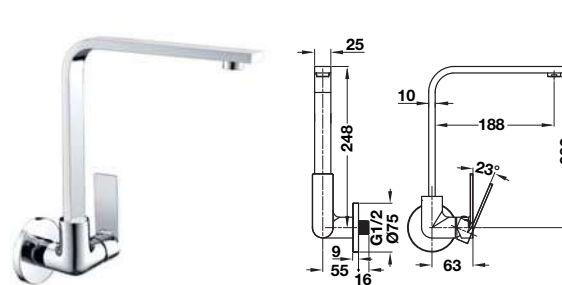
Special: **2,380.-**

- Material/Finish: Brass/chrome polished
- Water outlet height: 281 mm,
- Flow limiter: 6 l/min
- Ceramic cartridge
- For cold water connectio, aerated stream



มอก.2067-2552

- วัสดุ/สี: ทองเหลือง/สีโครมเงา
- ระยะจากฐานถึงปากก๊อก: 281 มม.,
- อัตราการไหล : 6 ลิตร/นาที
- วาล์วเซรามิค
- ใช้สำหรับตอกับน้ำเย็นเท่านั้น ระบบน้ำเติมอากาศ



Cat. No. 495.50.061

Price: ~~3,500.-~~

Special: **2,380.-**

- Material/Finish: Brass/chrome polished
- Water outlet height: 232 mm,
- Flow limiter: 6 l/min
- Ceramic cartridge
- For cold water connectio, aerated stream

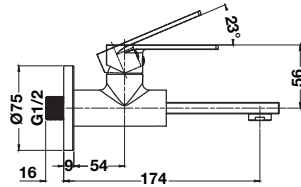


มอก.2067-2552

- วัสดุ/สี: ทองเหลือง/สีโครมเงา
- จากฐานถึงปากก๊อก: 232 มม.,
- อัตราการไหล: 6 ลิตร/นาที
- วาล์วเซรามิค
- ใช้สำหรับตอกับน้ำเย็นเท่านั้น ระบบน้ำเติมอากาศ

## Single lever basin tap, exposed installation – NECKAR

ก๊อกน้ำติดผนัง - NECKAR



Cat. No. 495.61.109

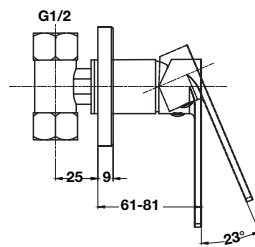
Price: ~~2,270.-~~

Special: **1,540.-**

- Material/Finish: Brass/chrome polished
- Flow limiter: 6 l/min
- Ceramic cartridge
- For cold water connection, aerated stream
- วัสดุ/สี: ทองเหลือง/สีโครมเงา
- อัตราการไหล: 6 ลิตร/นาที
- วาล์วเซรามิค
- ใช้สำหรับตอกับน้ำเย็นเท่านั้น ระบบน้ำเติมอากาศ

## Single lever shower tap, exposed installation – NECKAR

ก๊อกเดี่ยวยืนอาบแบบติดผนัง - NECKAR



Cat. No. 495.61.111

Price: ~~1,640.-~~

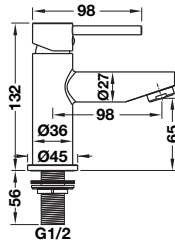
Special: **1,110.-**

- Material/Finish: Brass/chrome polished
- Flow limiter: 12 l/min
- Ceramic cartridge
- For cold water connection
- วัสดุ/สี: ทองเหลือง/สีโครมเงา
- อัตราการไหล: 12 ลิตร/นาที
- วาล์วเซรามิค
- ใช้สำหรับตอกับน้ำเย็นเท่านั้น



### Single lever basin tap – SIGMA

ก๊อกเดี่ยวอ่างล้างหน้า - SIGMA



Cat. No. 495.61.156

Price: ~~2,080.-~~  
Special: **1,410.-**

- Material/Finish: Brass/chrome polished
- Water outlet height: 65 mm
- Flow limiter: 4 l/min
- Ceramic cartridge
- Without pop-up waste

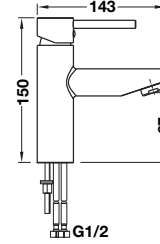


มอก.2067-2552

- วัสดุ/สี: ทองเหลือง/สีโครมเงา
- ระยะจากฐานถึงปากก๊อก: 65 มม.
- อัตราการไหล: 4 ลิตร/นาที
- วาล์วเซรามิค
- ไม่รวมสละดืออ่าง

### Single lever basin mixer – SIGMA

ก๊อกผสมอ่างล้างหน้า - SIGMA



Cat. No. 495.61.155

Price: ~~4,140.-~~  
Special: **2,810.-**

- Material/Finish: Brass/chrome polished
- Water outlet height: 67 mm
- Flow limiter: 4 l/min
- Ceramic cartridge
- With pop-up waste

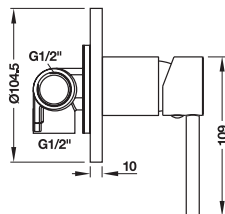


มอก.2067-2552

- วัสดุ/สี: ทองเหลือง/สีโครมเงา
- ระยะจากฐานถึงปากก๊อก: 67 มม.
- อัตราการไหล: 4 ลิตร/นาที
- วาล์วเซรามิค
- พร้อมสละดืออ่าง

### Single lever shower mixer, concealed installation – SIGMA

ก๊อกผสมยืนอาบน้ำแบบฝังผนัง - SIGMA



Cat. No. 495.61.059

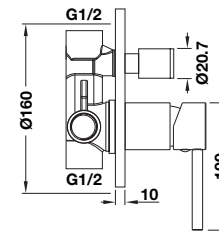
Price: ~~3,380.-~~  
Special: **2,260.-**

- Material/Finish: Brass/chrome polished
- Flow limiter: 19 l/min
- Use with concealed piping outlet 1/2"

- วัสดุ/สี: ทองเหลือง/สีโครมเงา
- อัตราการไหล: 19 ลิตร/นาที
- ใช้กับท่อฝังผนัง, ข้อต่อท่อน้ำออกเส้นผ่าศูนย์กลาง 1/2"

### Single lever bath mixer, concealed installation – SIGMA

ก๊อกผสมอ่างอาบน้ำแบบฝังผนัง - SIGMA



Cat. No. 495.61.060

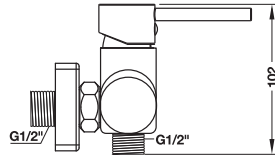
Price: ~~5,400.-~~  
Special: **3,670.-**

- Material/Finish: Brass/chrome polished
- Flow limiter: 17 l/min
- Ceramic cartridge
- Use with concealed piping outlet 1/2"
- With diverter valve

- วัสดุ/สี: ทองเหลือง/สีโครมเงา
- อัตราการไหล: 17 ลิตร/นาที
- วาล์วเซรามิค
- ใช้กับท่อฝังผนัง, ข้อต่อท่อน้ำออกเส้นผ่าศูนย์กลาง 1/2"
- พร้อมปุ่มเปลี่ยนทิศทางน้ำ

**Single lever shower mixer, exposed installation – SIGMA**

ก๊อกผสมยื่นอาบแบบติดผนัง - SIGMA



Cat. No. 495.61.075

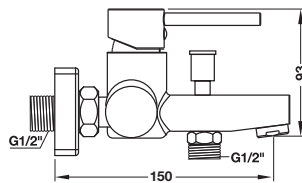
Price: ~~4,670.-~~Special: **3,170.-**

- Material/Finish: Brass/chrome polished
- Center distance: 150 mm
- Flow limiter: 17 l/min
- Ceramic cartridge

- วัสดุ/สี: ทองเหลือง/สีโครมเงา
- ระยะจากศูนย์กลางการติดตั้ง: 150 มม.
- อัตราการไหล: 17 ลิตร/นาที
- วาล์วเซรามิค

**Single lever bath/shower mixer, exposed installation – SIGMA**

ก๊อกผสมอ่างอาบน้ำ/ยื่นอาบแบบติดผนัง - SIGMA



Cat. No. 495.61.068

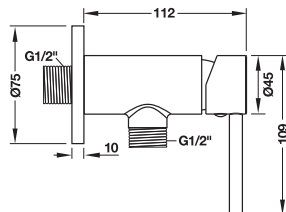
Price: ~~5,280.-~~Special: **3,550.-**

- Material/Finish: Brass/chrome polished
- Center distance: 150 mm
- Flow limiter: 12 l/min
- Ceramic cartridge
- With diverter valve

- วัสดุ/สี: ทองเหลือง/สีโครมเงา
- ระยะจากศูนย์กลางการติดตั้ง: 150 มม.
- อัตราการไหล: 12 ลิตร/นาที
- วาล์วเซรามิค
- พร้อมปุ่มเปลี่ยนทิศทางการน้ำ

### Single lever shower tap, exposed installation – SIGMA

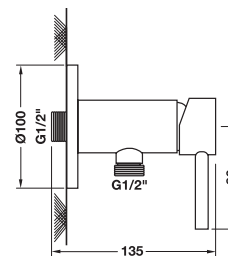
ก๊อกเดี่ยวยี่ห้อแบบติดผนัง - SIGMA



Cat. No. 495.61.061

Price: ~~2,770.-~~  
Special: **1,880.-**

- Material/Finish: Brass/chrome polished
- Flow limiter: 13 l/min
- Ceramic cartridge
- Directly connected with hand shower, outlet 1/2"
- วัสดุ/สี: ทองเหลือง/สีโครมเงา
- อัตราการไหล: 13 ลิตร/นาที
- วาล์วเซรามิค
- ติดตั้งกับฝักบัวสายอ่อน, ข้อต่อทางน้ำออกเส้นผ่าศูนย์กลาง 1/2"



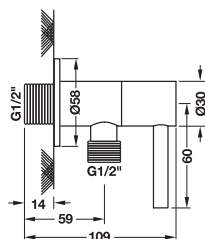
Cat. No. 485.60.211

Price: ~~3,280.-~~  
Special: **2,190.-**

- Material/Finish: Brass/black matt
- Flow limiter: 13 l/min
- Ceramic cartridge
- วัสดุ/สี: ทองเหลือง/สีดำด้าน
- อัตราการไหล: 13 ลิตร/นาที
- วาล์วเซรามิค

### Shower tap, exposed installation – SIGMA

ก๊อกเดี่ยวยี่ห้อแบบติดผนัง - SIGMA



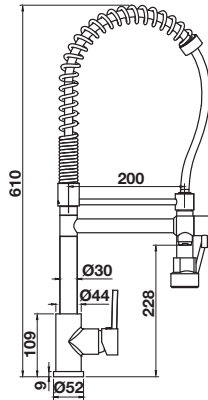
Cat. No. 485.61.022

Price: ~~1,310.-~~  
Special: **850.-**

- Material/Finish: Brass/chrome polished
- Flow limiter: 13 l/min
- Ceramic cartridge
- วัสดุ/สี: ทองเหลือง/สีโครมเงา
- อัตราการไหล: 13 ลิตร/นาที
- วาล์วเซรามิค

**Single lever kitchen mixer with flexible spray hose – SIGMA**

ก๊อกผสมอ่างล้างจาน พร้อมสายก๊อกยืดหยุ่นได้ - SIGMA



Cat. No. 485.61.044

Price: ~~13,230.-~~

Special: **8,990.-**

- Material/Finish: Brass/chrome polished
- Flow limiter: 5 l/min
- Water outlet length: 200 mm
- Adjustable temperature limitation
- Compact tap with a flexible spray hose
- Changeover spray (normal and spray)
- Without pop-up waste set



มอก.2067-2552

- วัสดุ/สี: ทองเหลือง/สีโครมเงา
- อัตราการไหล: 5 ลิตร/นาที
- ความยาวถึงปากก๊อก 200 มม.
- สามารถปรับอุณหภูมิของน้ำได้
- ก๊อกสแตนเลสโครม พร้อมหัวก๊อกยืดหยุ่นได้ตามการใช้งาน
- สายน้ำปรับเปลี่ยนได้ (รูปแบบทั่วไปและแบบสเปรย์)
- ไม่รวมตะลิวอ่าง

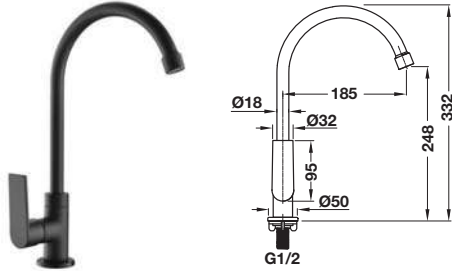


Set includes an additional 2-function spray head

พร้อมแถมหัวสเปรย์ 2 ระดับเพิ่มในชุด

### Single lever kitchen tap – BLACK PEARL

ก๊อกเดี่ยวอ่างล้างจาน - BLACK PEARL



Cat. No. 485.61.052

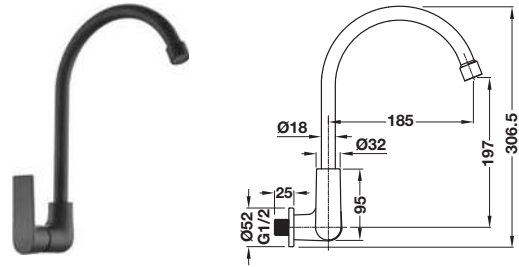
Price: ~~2,930.-~~  
Special: **1,990.-**

- Material/Finish: Brass/black matt
- Water outlet height: 248 mm
- Flow limiter: 5 l/min
- For cold water connection
- Without pop-up waste set



มอก.2067-2552

- วัสดุ/สี: ทองเหลือง/สีดำด้าน
- ระยะจากฐานถึงปากก๊อก: 248 มม.
- อัตราการไหล: 5 ลิตร/นาที
- ใช้สำหรับต่อกับน้ำเย็นเท่านั้น
- ไม่รวมอะไหล่



Cat. No. 485.61.053

Price: ~~2,930.-~~  
Special: **1,990.-**

- Material/Finish: Brass/black matt
- Water outlet height: 197 mm
- Flow limiter: 5 l/min
- For cold water connection
- Without pop-up waste set

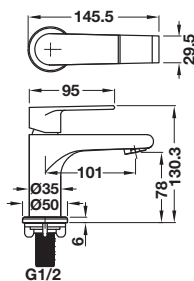


มอก.2067-2552

- วัสดุ/สี: ทองเหลือง/สีดำด้าน
- ระยะจากฐานถึงปากก๊อก: 197 มม.
- อัตราการไหล: 5 ลิตร/นาที
- ใช้สำหรับต่อกับน้ำเย็นเท่านั้น
- ไม่รวมอะไหล่

### Single lever basin tap – BLACK PEARL

ก๊อกเดี่ยวอ่างล้างหน้า - BLACK PEARL



Cat. No. 485.61.050

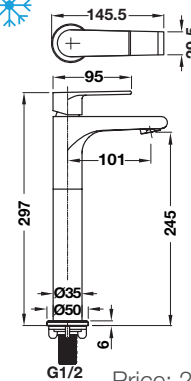
Price: ~~2,200.-~~  
Special: **1,490.-**

- Material/Finish: Brass/black matt
- Water outlet height: 78 mm
- Flow limiter: 5 l/min
- For cold water connection
- Without pop-up waste set



มอก.2067-2552

- วัสดุ/สี: ทองเหลือง/สีดำด้าน
- ระยะจากฐานถึงปากก๊อก: 78 มม.
- อัตราการไหล: 5 ลิตร/นาที
- ใช้สำหรับต่อกับน้ำเย็นเท่านั้น
- ไม่รวมอะไหล่



Cat. No. 485.61.051

Price: ~~2,780.-~~  
Special: **1,890.-**

- Material/Finish: Brass/black matt
- Water outlet height: 245 mm
- Flow limiter: 5 l/min
- For cold water connection
- Without pop-up waste set

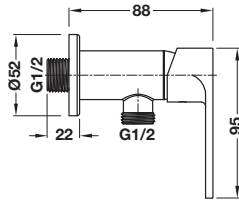


มอก.2067-2552

- วัสดุ/สี: ทองเหลือง/สีดำด้าน
- ระยะจากฐานถึงปากก๊อก: 245 มม.
- อัตราการไหล: 5 ลิตร/นาที
- ใช้สำหรับต่อกับน้ำเย็นเท่านั้น
- ไม่รวมอะไหล่

**Single lever shower tap, exposed installation – BLACK PEARL**

ก๊อกเดี่ยวยี่ห้อแบบติดผนัง - BLACK PEARL



Cat. No. 485.61.054

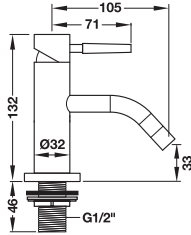
Price: ~~1,640.-~~Special: **1,110.-**

- Material/Finish: Brass/black matt
- Flow limiter: 12 l/min
- For cold water connection
- No basic set is required for installation

- วัสดุ/สี: ทองเหลือง/สีดำด้าน
- อัตราการไหล: 12 ลิตร/นาที
- ใช้สำหรับต่อกับน้ำเย็นเท่านั้น
- ไม่ต้องใช้ชุดอุปกรณ์พื้นฐานในการติดตั้ง

### Single lever basin tap - RINA

ก๊อกเดี่ยวอย่างล้างหน้า - RINA



Cat. No. 495.61.016

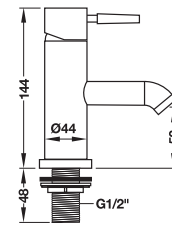
Price: ~~1,780.-~~  
Special: **1,210.-**

- Material/Finish: Brass/chrome polished
- Water outlet height: 33 mm
- Flow limiter: 6 l/min
- Ceramic cartridge
- Without pop-up waste



มอก.2067-2552

- วัสดุ/สี: ทองเหลือง/สีโครมเงา
- ระยะจากฐานถึงปากก๊อก: 33 มม.
- อัตราการไหล: 6 ลิตร/นาที
- วาล์วเซรามิก
- ไม่รวมสະดืออ่าง



Cat. No. 495.61.017

Price: ~~2,460.-~~  
Special: **1,670.-**

- Material/Finish: Brass/chrome polished
- Water outlet height: 53 mm
- Flow limiter: 6 l/min
- Ceramic cartridge
- Without pop-up waste

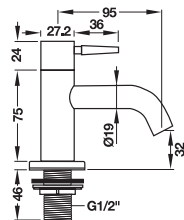


มอก.2067-2552

- วัสดุ/สี: ทองเหลือง/สีโครมเงา
- ระยะจากฐานถึงปากก๊อก: 53 มม.
- อัตราการไหล: 6 ลิตร/นาที
- วาล์วเซรามิก
- ไม่รวมสະดืออ่าง

### Basin tap - RINA

ก๊อกเดี่ยวอย่างล้างหน้า - RINA



Cat. No. 485.61.000

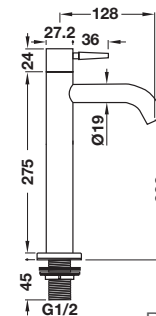
Price: ~~1,590.-~~  
Special: **1,080.-**

- Material/Finish: Stainless steel matt (304)
- Water outlet height: 32 mm
- Flow limiter: 6 l/min
- Ceramic cartridge
- Without pop-up waste



มอก.2067-2552

- วัสดุ/สี: สแตนเลสสตีล 304/สีสแตนเลสด้าน
- ระยะจากฐานถึงปากก๊อก: 32 มม.
- อัตราการไหล: 6 ลิตร/นาที
- วาล์วเซรามิก
- ไม่รวมสະดืออ่าง



Cat. No. 485.61.001

Price: ~~1,950.-~~  
Special: **1,320.-**

- Material/Finish: Stainless steel matt (304)
- Water outlet height: 232 mm
- Flow limiter: 6 l/min
- Ceramic cartridge
- Without pop-up waste

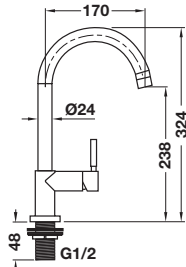


มอก.2067-2552

- วัสดุ/สี: สแตนเลสสตีล 304/สีสแตนเลสด้าน
- ระยะจากฐานถึงปากก๊อก: 232 มม.
- อัตราการไหล: 6 ลิตร/นาที
- วาล์วเซรามิก
- ไม่รวมสະดืออ่าง

**Single lever kitchen tap - RINA**

ก๊อกเดี่ยวอ่างล้างจาน - RINA



Cat No. 495.61.018

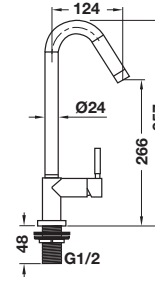
Price: ~~2,590.-~~  
Special: **1,760.-**

- Material/Finish: Brass/chrome polished
- Water outlet height: 238 mm
- Flow limiter: 6 l/min
- Ceramic cartridge

- วัสดุ/สี: ทองเหลือง/สีโครมเงา
- ระยะจากฐานถึงปากก๊อก: 238 มม.
- อัตราการไหล: 6 ลิตร/นาที
- วาล์วเซรามิค



มอก.2067-2552



Cat. No. 495.61.019

Price: ~~2,700.-~~  
Special: **1,830.-**

- Material/Finish: Brass/chrome polished
- Water outlet height: 266 mm
- Flow rate: 6 l/min
- Ceramic cartridge

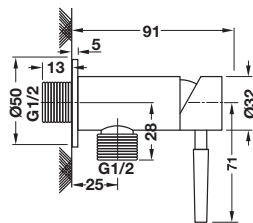
- วัสดุ/สี: ทองเหลือง/สีโครมเงา
- ระยะจากฐานถึงปากก๊อก: 266 มม.
- อัตราการไหล: 6 ลิตร/นาที
- วาล์วเซรามิค



มอก.2067-2552

**Shower tap, exposed installation - RINA**

ก๊อกเดี่ยวยื่นอาบแบบติดผนัง - RINA



Cat. No. 495.61.228

Price: ~~1,550.-~~  
Special: **1,050.-**

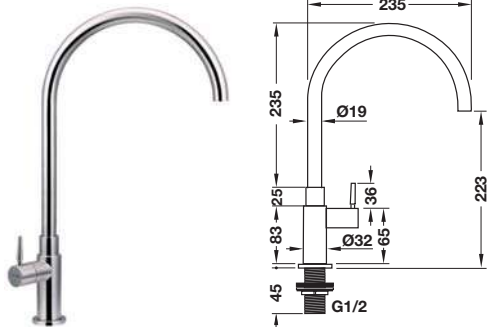
- Material/Finish: Brass/chrome polished
- Flow rate: 13 l/min
- Ceramic cartridge
- Directly connected with hand shower, outlet 1/2"

- วัสดุ/สี: ทองเหลือง/สีโครมเงา
- อัตราการไหล: 13 ลิตร/นาที
- วาล์วเซรามิค
- ติดตั้งกับฝักบัวสายอ่อน, ข้อต่อทางน้ำออก เส้นผ่าศูนย์กลาง 1/2"



### Kitchen tap - RINA

ก๊อกเดี่ยวอย่างล่างงาน - RINA



Cat. No. 485.61.002

Price: ~~3,080.-~~

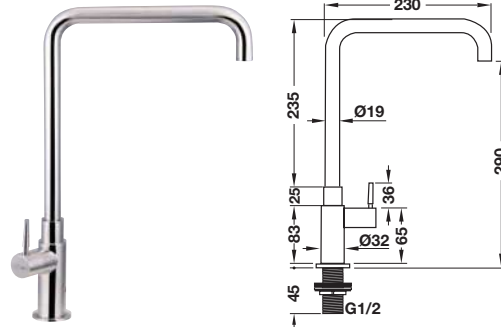
Special: **2,060.-**

- Material/Finish: Stainless steel matt (304)
- Water outlet height: 223 mm
- Flow limiter: 6 l/min
- Ceramic cartridge

- วัสดุ/สี: สแตนเลสสตีล 304/สีสแตนเลสด้าน
- ระยะจากฐานถึงปากก๊อก: 223 มม.
- อัตราการไหล: 6 ลิตร/นาที
- วาล์วเซรามิก



มอก.2067-2552



Cat. No. 485.61.004

Price: ~~3,080.-~~

Special: **2,060.-**

- Material/Finish: Stainless steel matt (304)
- Water outlet height: 290 mm
- Flow limiter: 6 l/min
- Ceramic cartridge

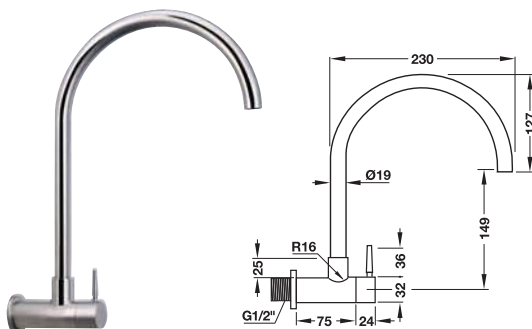
- วัสดุ/สี: สแตนเลสสตีล 304/สีสแตนเลสด้าน
- ระยะจากฐานถึงปากก๊อก: 290 มม.
- อัตราการไหล: 6 ลิตร/นาที
- วาล์วเซรามิก



มอก.2067-2552

### Kitchen tap, exposed installation - RINA

ก๊อกเดี่ยวอย่างล่างงานแบบติดผนัง - RINA



Cat. No. 485.61.003

Price: ~~2,580.-~~

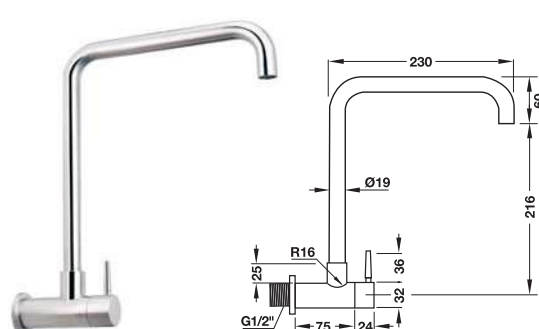
Special: **1,740.-**

- Material/Finish: Stainless steel matt (304)
- Spout length: 230 mm
- Flow limiter: 6 l/min
- Ceramic cartridge

- วัสดุ/สี: สแตนเลสสตีล 304/สีสแตนเลสด้าน
- ความยาวปากก๊อก: 230 มม.
- อัตราการไหล: 6 ลิตร/นาที
- วาล์วเซรามิก



มอก.2067-2552



Cat. No. 485.61.005

Price: ~~2,580.-~~

Special: **1,740.-**

- Material/Finish: Stainless steel matt (304)
- Spout length: 230 mm
- Flow limiter: 6 l/min
- Ceramic cartridge

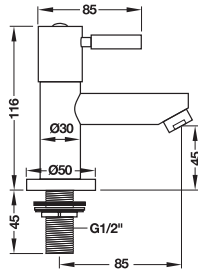
- วัสดุ/สี: สแตนเลสสตีล 304/สีสแตนเลสด้าน
- ความยาวปากก๊อก: 230 มม.
- อัตราการไหล: 6 ลิตร/นาที
- วาล์วเซรามิก



มอก.2067-2552

**Basin tap - PRIOCY**

ก๊อกเดี่ยวอ่างล้างหน้า - PRIOCY



Cat. No. 485.61.017

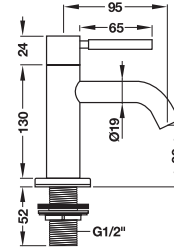
Price: ~~1,020.-~~  
Special: **690.-**

- Material/Finish: Brass/chrome polished
- Water outlet height: 45 mm
- Flow limiter: 6 l/min
- Ceramic cartridge

- วัสดุ/สี: ทองเหลือง/สีโครมเงา
- ระยะจากฐานถึงปากก๊อก: 45 มม.
- อัตราการไหล: 6 ลิตร/นาที
- วาล์วเซรามิค



มอก.2067-2552



Cat. No. 495.61.000

Price: ~~1,780.-~~  
Special: **1,170.-**

- Material/Finish: Stainless steel matt (304)
- Water outlet height: 33 mm
- Flow limiter: 6 l/min
- Ceramic cartridge
- Without pop-up waste

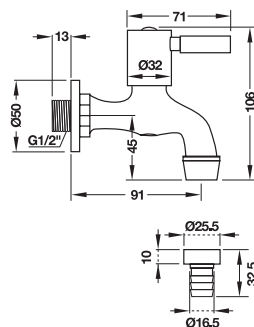
- วัสดุ/สี: สแตนเลสสตีล 304/สีสแตนเลสด้าน
- ระยะจากฐานถึงปากก๊อก: 33 มม.
- อัตราการไหล: 6 ลิตร/นาที
- วาล์วเซรามิค
- ไม่รวมส่ดื่อย่าง



มอก.2067-2552

**Tap, exposed installation - PRIOCY**

ก๊อกเดี่ยวแบบติดผนัง - PRIOCY

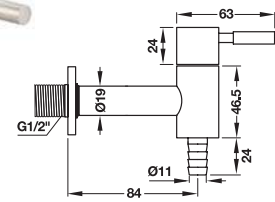


Cat. No. 485.60.209

Price: ~~990.-~~  
Special: **670.-**

- Material/Finish: Brass/chrome polished
- Spout length: 91 mm
- Flow rate: 8 l/min
- Ceramic cartridge

- วัสดุ/สี: ทองเหลือง/สีโครมเงา
- ระยะจากฐานถึงปากก๊อก: 91 มม.
- อัตราการไหล: 8 ลิตร/นาที
- วาล์วเซรามิค



Cat. No. 495.60.005

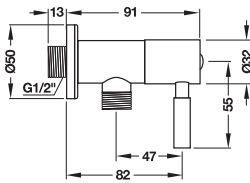
Price: ~~990.-~~  
Special: **670.-**

- Material/Finish: Stainless steel matt (304)
- Spout length: 84 mm
- Flow rate: 6 l/min
- Ceramic cartridge

- วัสดุ/สี: สแตนเลสสตีล 304/สีสแตนเลสด้าน
- ความยาวปากก๊อก: 84 มม.
- อัตราการไหล: 6 ลิตร/นาที
- วาล์วเซรามิค

### Shower tap, exposed installation - PRIOCY

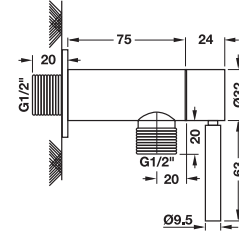
ก๊อกเดี่ยวยื่นอาบแบบติดผนัง - PRIOCY



Cat. No. 485.60.210

Price: ~~920.-~~  
Special: **620.-**

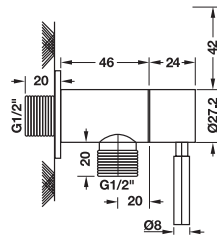
- Material/Finish: Stainless steel matt (304)
- Flow rate: 7.8 l/min
- Ceramic cartridge
- วัสดุ/สี: สแตนเลสสตีล 304/สีสแตนเลสด้าน
- อัตราการไหล: 7.8 ลิตร/นาที
- วาล์วเซรามิก



Cat. No. 495.60.006

Price: ~~1,250.-~~  
Special: **850.-**

- Material/Finish: Stainless steel matt (304)
- Flow rate: 7.8 l/min
- Ceramic cartridge
- วัสดุ/สี: สแตนเลสสตีล 304/สีสแตนเลสด้าน
- อัตราการไหล: 7.8 ลิตร/นาที
- วาล์วเซรามิก



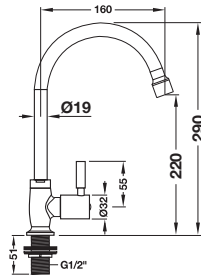
Cat. No. 495.60.007

Price: ~~860.-~~  
Special: **580.-**

- Material/Finish: Stainless steel matt (304)
- Flow rate: 8 l/min
- Ceramic cartridge
- วัสดุ/สี: สแตนเลสสตีล 304/สีสแตนเลสด้าน
- อัตราการไหล: 8 ลิตร/นาที
- วาล์วเซรามิก

### Kitchen tap - PRIOCY

ก๊อกเดี่ยวอ่างล้างจาน - PRIOCY



Cat. No. 485.50.003

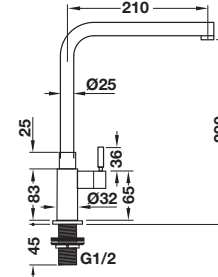
Price: ~~1,680.-~~  
Special: **1,140.-**

- Material/Finish: Brass/chrome polished
- Water outlet height: 220 mm
- Flow limiter: 6 l/min
- Ceramic cartridge

- วัสดุ/สี: ทองเหลือง/สีโครมเงา
- ระยะจากฐานถึงปากก๊อก: 220 มม.
- อัตราการไหล: 6 ลิตร/นาที
- วาล์วเซรามิค



มอก.2067-2552



Cat. No. 495.50.003

Price: ~~3,480.-~~  
Special: **2,360.-**

- Material/Finish: Stainless steel matt (304)
- Water outlet height: 290 mm
- Flow rate: 6 l/min
- Ceramic cartridge

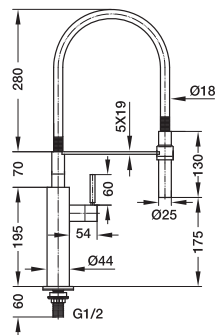
- วัสดุ/สี: สแตนเลสสตีล 304/สีสแตนเลสด้าน
- ระยะจากฐานถึงปากก๊อก: 290 มม.
- อัตราการไหล: 6 ลิตร/นาที
- วาล์วเซรามิค



มอก.2067-2552

### Kitchen tap with extendable spray - PRIOCY

ก๊อกเดี่ยวอ่างล้างจาน พร้อมหัวสเปรย์แบบยืดได้ - PRIOCY



Cat. No. 495.50.006

Price: ~~10,930.-~~  
Special: **7,430.-**

- Material/Finish: Stainless steel matt (304)
- Water outlet height: 175 mm
- Flow limiter: 6 l/min
- Ceramic cartridge
- Spout can be swivelled by 360°

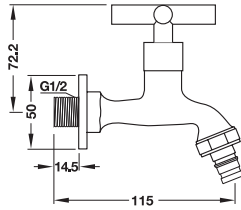
- วัสดุ/สี: สแตนเลสสตีล 304/สีสแตนเลสด้าน
- ระยะจากฐานถึงปากก๊อก: 175 มม.
- อัตราการไหล: 6 ลิตร/นาที
- วาล์วเซรามิค
- ปากก๊อกสามารถหมุนได้ 360 องศา



มอก.2067-2552

### Basin tap - CIRINO

ก๊อกเดี่ยวอย่างล่างหน้า - CIRINO

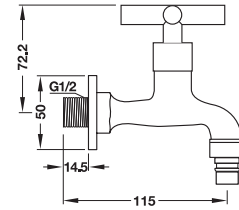


Cat. No. 495.61.020

Price: ~~1,120.-~~  
Special: **760.-**

- Material/Finish: Brass/chrome polished
- Flange: Stainless steel
- Spout length: 115 mm
- Flow rate: 6 l/min
- Ceramic cartridge

- วัสดุ/สี: ทองเหลือง/สีโครมเงา
- ฝาปิด: สแตนเลสสตีล
- ความยาวปากก๊อก: 115 มม.
- อัตราการไหล: 6 ลิตร/นาที
- วาล์วเซรามิก

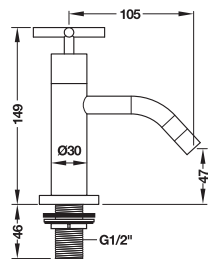


Cat. No. 495.61.021

Price: ~~990.-~~  
Special: **670.-**

- Material/Finish: Brass/chrome polished
- Flange: Stainless steel
- Spout length: 115 mm
- Flow rate: 6 l/min
- Ceramic cartridge

- วัสดุ/สี: ทองเหลือง/สีโครมเงา
- ฝาปิด: สแตนเลสสตีล
- ความยาวปากก๊อก: 115 มม.
- อัตราการไหล: 6 ลิตร/นาที
- วาล์วเซรามิก



Cat. No. 495.61.028

Price: ~~1,450.-~~  
Special: **980.-**

- Material/Finish: Brass/chrome polished
- Water outlet height: 47 mm
- Flow limiter: 6 l/min
- Ceramic cartridge
- Without pop-up waste

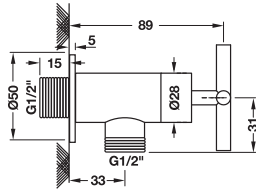
- วัสดุ/สี: ทองเหลือง/สีโครมเงา
- ระยะจากฐานถึงปากก๊อก: 47 มม.
- อัตราการไหล: 6 ลิตร/นาที
- วาล์วเซรามิก
- ไม่รวมสະดืออ่าง



มอก.2067-2552

**Shower tap, exposed installation - CIRINO**

ก๊อกเดี่ยวยื่นอาบแบบติดผนัง - CIRINO



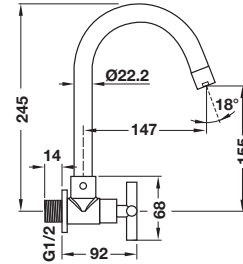
Cat. No. 495.61.229

Price: ~~980.-~~  
Special: **660.-**

- Material/Finish: Brass/chrome polished
- Flow rate: 8 l/min
- Ceramic cartridge
- วัสดุ/สี: ทองเหลือง/สีโครมเงา
- อัตราการไหล: 8 ลิตร/นาที
- วาล์วเซรามิค

**Kitchen tap, exposed installation - CIRINO**

ก๊อกเดี่ยวอ่างล้างจานแบบติดผนัง - CIRINO



Cat. No. 485.50.005

Price: ~~1,640.-~~  
Special: **1,110.-**

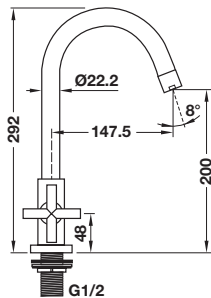
- Material/Finish: Brass/chrome polished
- Spout length: 147 mm
- Flow limiter: 6 l/min
- Ceramic cartridge
- วัสดุ/สี: ทองเหลือง/สีโครมเงา
- ความยาวปากก๊อก: 147 มม.
- อัตราการไหล: 6 ลิตร/นาที
- วาล์วเซรามิค



มอก.2067-2552

**Kitchen tap - CIRINO**

ก๊อกเดี่ยวอ่างล้างจาน - CIRINO



Cat. No. 485.50.006

Price: ~~1,700.-~~  
Special: **1,150.-**

- Material/Finish: Brass/chrome polished
- Water outlet height: 200 mm
- Flow limiter: 6 l/min
- Ceramic cartridge
- วัสดุ/สี: ทองเหลือง/สีโครมเงา
- ระยะจากฐานถึงปากก๊อก: 200 มม.
- อัตราการไหล: 6 ลิตร/นาที
- วาล์วเซรามิค

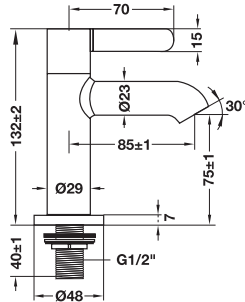


มอก.2067-2552



**Basin tap - TYNE**

ก๊อกเดี่ยวอ่างล้างหน้า - TYNE



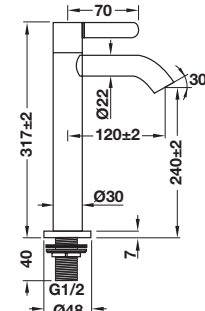
Cat. No. 495.61.040

Price: ~~1,250.-~~  
Special: **850.-**

- Material/Finish: Brass/chrome polished
- Water outlet height: 75 mm
- Flow rate: 6 l/min
- Ceramic cartridge
- Without pop-up waste
- วัสดุ/สี: ทองเหลือง/สีโครมเงา
- ระยะจากฐานถึงปากก๊อก: 75 มม.
- อัตราการไหล: 6 ลิตร/นาที
- วาล์วเซรามิค
- ไม่รวมอะตีดอ่าง



มอก.2067-2552



Cat. No. 495.61.041

Price: ~~2,280.-~~  
Special: **1,550.-**

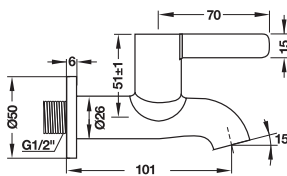
- Material/Finish: Brass/chrome polished
- Water outlet height: 240 mm
- Flow rate: 6 l/min
- Ceramic cartridge
- Without pop-up waste
- วัสดุ/สี: ทองเหลือง/สีโครมเงา
- ระยะจากฐานถึงปากก๊อก: 240 มม.
- อัตราการไหล: 6 ลิตร/นาที
- วาล์วเซรามิค
- ไม่รวมอะตีดอ่าง



มอก.2067-2552

**Tap, exposed installation - TYNE**

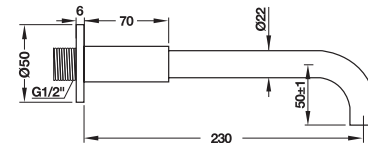
ก๊อกน้ำติดผนัง - TYNE



Cat. No. 495.61.044

Price: ~~990.-~~  
Special: **670.-**

- Material/Finish: Brass/chrome polished
- Spout length: 101 mm
- Flow limiter: 6 l/min
- Ceramic cartridge
- วัสดุ/สี: ทองเหลือง/สีโครมเงา
- ความยาวปากก๊อก: 101 มม.
- อัตราการไหล: 6 ลิตร/นาที
- วาล์วเซรามิค



Cat. No. 495.61.048

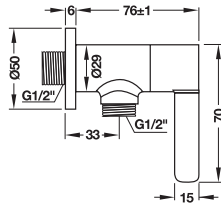
Price: ~~1,610.-~~  
Special: **1,090.-**

- Material/Finish: Brass/chrome polished
- Spout length: 230 mm
- Flow limiter: 6 l/min
- Ceramic cartridge
- วัสดุ/สี: ทองเหลือง/สีโครมเงา
- ความยาวปากก๊อก: 230 มม.
- อัตราการไหล: 6 ลิตร/นาที
- วาล์วเซรามิค



### Shower tap, exposed installation - TYNE

ก๊อกเดี่ยวยืนอาบน้ำแบบติดผนัง - TYNE



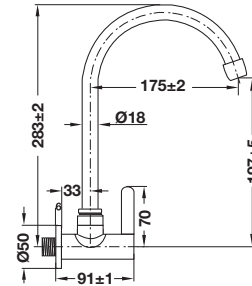
Cat. No. 495.61.046

Price: ~~670.-~~  
Special: **450.-**

- Material/Finish: Brass/chrome polished
- Flow rate: 12 l/min
- Ceramic cartridge
- วัสดุ/สี: ทองเหลือง/สีโครมเงา
- อัตราการไหล: 12 ลิตร/นาที
- วาล์วเซรามิก

### Kitchen tap, exposed installation - TYNE

ก๊อกเดี่ยวอ่างล้างจานแบบติดผนัง - TYNE



Cat. No. 495.61.043

Price: ~~1,280.-~~  
Special: **810.-**

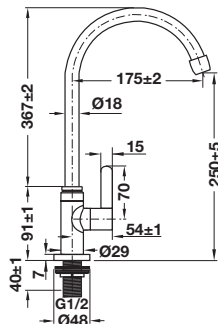
- Material/Finish: Brass/chrome polished
- Spout length: 175 mm
- Flow limiter: 6 l/min
- Ceramic cartridge
- วัสดุ/สี: ทองเหลือง/สีโครมเงา
- ความยาวปากก๊อก: 175 มม.
- อัตราการไหล: 6 ลิตร/นาที
- วาล์วเซรามิก



มอก.2067-2552

### Kitchen tap - TYNE

ก๊อกเดี่ยวอ่างล้างจาน - TYNE



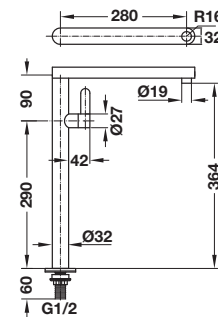
Cat. No. 495.61.042

Price: ~~1,400.-~~  
Special: **950.-**

- Material/Finish: Brass/chrome polished
- Water outlet height: 250 mm
- Flow rate: 6 l/min
- Ceramic cartridge
- วัสดุ/สี: ทองเหลือง/สีโครมเงา
- ระยะจากรูจนถึงปากก๊อก: 250 มม.
- อัตราการไหล: 6 ลิตร/นาที
- วาล์วเซรามิก



มอก.2067-2552



Cat. No. 495.50.005

Price: ~~4,700.-~~  
Special: **3,190.-**

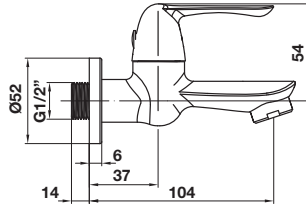
- Material/Finish: Stainless steel matt (304)
- Water outlet height: 364 mm
- Flow limiter: 6 l/min
- Ceramic cartridge
- Spout can be swivelled by 360°
- วัสดุ/สี: สแตนเลสสตีล 304/สีสแตนเลสด้าน
- ระยะจากรูจนถึงปากก๊อก: 364 มม.
- อัตราการไหล: 6 ลิตร/นาที
- วาล์วเซรามิก
- ปากก๊อกสามารถหมุนได้ 360 องศา



มอก.2067-2552

**Tap, exposed installation - MURRAY**

ก๊อกเดี่ยวแบบติดผนัง - MURRAY



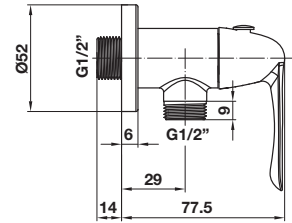
Cat. No. 495.61.175

Price: ~~990.-~~  
Special: **670.-**

- Material/Finish: Brass/chrome polished
- Spout length: 104 mm
- Flow rate: 5 l/min
- Ceramic cartridge
- วัสดุ/สี: ทองเหลือง/สีโครมเงา
- ความยาวปากก๊อก: 104 มม.
- อัตราการไหล: 5 ลิตร/นาที
- วาล์วเซรามิค

**Shower tap, exposed installation - MURRAY**

ก๊อกเดี่ยวยื่นอาบแบบติดผนัง - MURRAY



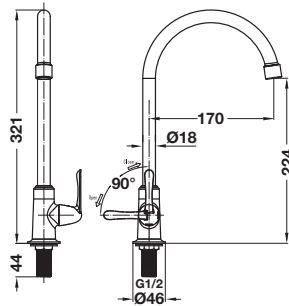
Cat. No. 495.61.084

Price: ~~650.-~~  
Special: **440.-**

- Material/Finish: Brass/chrome polished
- Flow rate: 12 l/min
- Ceramic cartridge
- วัสดุ/สี: ทองเหลือง/สีโครมเงา
- อัตราการไหล: 12 ลิตร/นาที
- วาล์วเซรามิค

**Kitchen tap - MURRAY**

ก๊อกเดี่ยวอ่างล้างจาน - MURRAY



Cat. No. 495.61.173

Price: ~~1 300.-~~  
Special: **880.-**

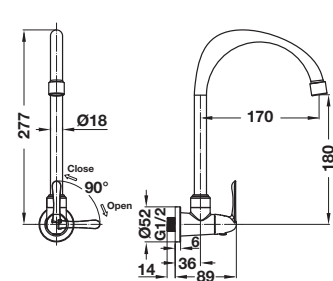
- Material/Finish: Brass/chrome polished
- Water outlet height: 224 mm
- Flow limiter: 5 l/min
- Ceramic cartridge
- วัสดุ/สี: ทองเหลือง/สีโครมเงา
- ระยะจากรูจนถึงปากก๊อก: 224 มม.
- อัตราการไหล: 5 ลิตร/นาที
- วาล์วเซรามิค



มอก.2067-2552

**Kitchen tap, exposed installation - MURRAY**

ก๊อกเดี่ยวอ่างล้างจานแบบติดผนัง - MURRAY



Cat. No. 495.61.174

Price: ~~1 200.-~~  
Special: **810.-**

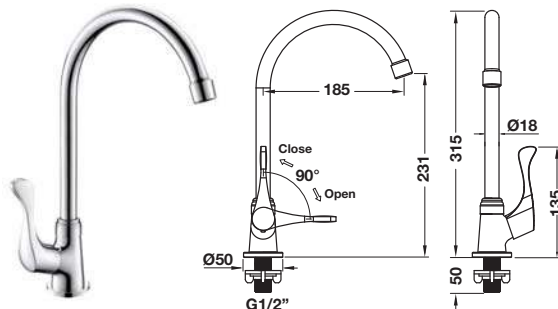
- Material/Finish: Brass/chrome polished
- Spout length: 170 mm
- Flow limiter: 5 l/min
- Ceramic cartridge
- วัสดุ/สี: ทองเหลือง/สีโครมเงา
- ความยาวปากก๊อก: 170 มม.
- อัตราการไหล: 5 ลิตร/นาที
- วาล์วเซรามิค



มอก.2067-2552

## Kitchen tap – NEO ECO I

ก๊อกเดี่ยวอย่างล้างจาน - NEO ECO I



Cat. No. 495.62.030

Price: ~~830.-~~  
Special: **560.-**

- Material/Finish: Brass/chrome polished
- Water outlet height: 231 mm
- Flow limiter: 5 l/min
- For cold water connection, aerated stream
- Without pop-up waste set

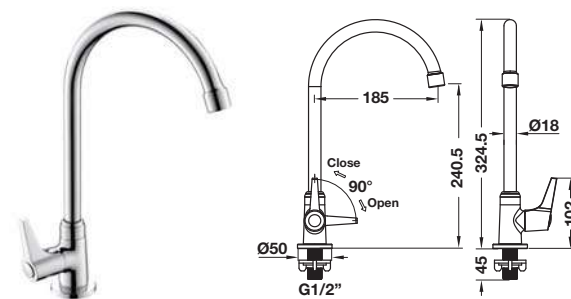


มอก.2067-2552

- วัสดุ/สี: ทองเหลือง/สีโครมเงา
- ระยะจากฐานถึงปากก๊อก: 231 มม.
- อัตราการไหล: 5 ลิตร/นาที
- ใช้สำหรับต่อกับน้ำเย็นเท่านั้น ระบบน้ำเติมอากาศ
- ไม่รวมสะดืออ่าง

## Kitchen tap – NEO ECO II

ก๊อกเดี่ยวอย่างล้างจาน - NEO ECO II



Cat. No. 495.62.031

Price: ~~830.-~~  
Special: **560.-**

- Material/Finish: Brass/chrome polished
- Water outlet height: 240 mm
- Flow limiter: 5 l/min
- For cold water connection, aerated stream
- Without pop-up waste set

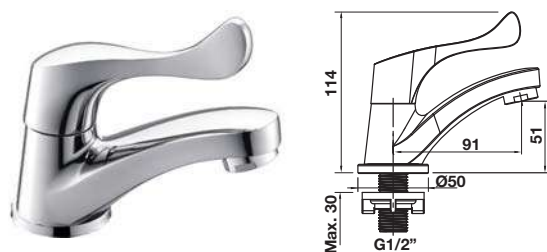


มอก.2067-2552

- วัสดุ/สี: ทองเหลือง/สีโครมเงา
- ระยะจากฐานถึงปากก๊อก: 240 มม.
- อัตราการไหล: 5 ลิตร/นาที
- ใช้สำหรับต่อกับน้ำเย็นเท่านั้น ระบบน้ำเติมอากาศ
- ไม่รวมสะดืออ่าง

## Basin tap – NEO ECO I

ก๊อกเดี่ยวอย่างล้างหน้า - NEO ECO I



Cat. No. 495.62.027

Price: ~~860.-~~  
Special: **580.-**

- Material/Finish: Brass/chrome polished
- Water outlet height: 51 mm
- Flow limiter: 5 l/min
- For cold water connection, aerated stream
- Without pop-up waste set

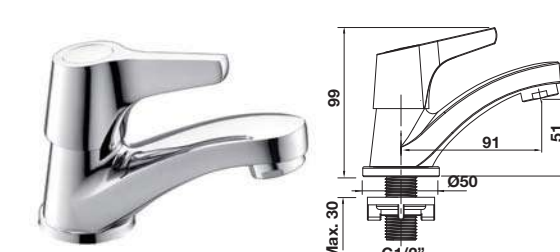


มอก.2067-2552

- วัสดุ/สี: ทองเหลือง/สีโครมเงา
- ระยะจากฐานถึงปากก๊อก: 51 มม.
- อัตราการไหล: 5 ลิตร/นาที
- ใช้สำหรับต่อกับน้ำเย็นเท่านั้น ระบบน้ำเติมอากาศ
- ไม่รวมสะดืออ่าง

## Basin tap – NEO ECO II

ก๊อกเดี่ยวอย่างล้างหน้า - NEO ECO II



Cat. No. 495.62.028

Price: ~~860.-~~  
Special: **580.-**

- Material/Finish: Brass/chrome polished
- Water outlet height: 51 mm
- Flow limiter: 5 l/min
- For cold water connection, aerated stream
- Without pop-up waste set

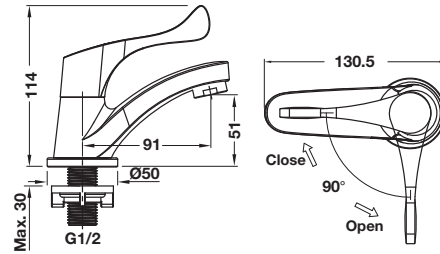


มอก.2067-2552

- วัสดุ/สี: ทองเหลือง/สีโครมเงา
- ระยะจากฐานถึงปากก๊อก: 51 มม.
- อัตราการไหล: 5 ลิตร/นาที
- ใช้สำหรับต่อกับน้ำเย็นเท่านั้น ระบบน้ำเติมอากาศ
- ไม่รวมสะดืออ่าง

**Basin tap set – NEO ECO SET**

ชุดก๊อกเดี่ยวอ่างล้างหน้า - NEO ECO SET



Cat. No. 495.62.034

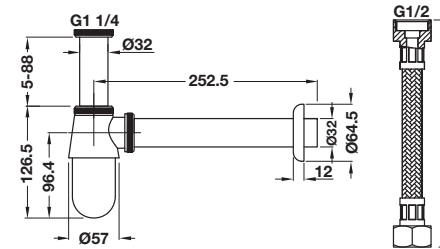
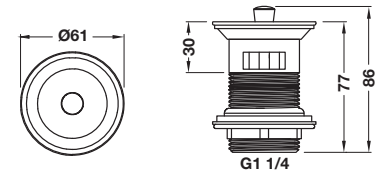
Price: ~~1,610.-~~  
Special: **1,090.-**

- Material/Finish: Brass/chrome polished, P-trap zinc alloy/stainless steel
- Water outlet height: 51 mm
- Flow limiter: 5 l/min
- For cold water connection, aerated stream
- Flexible hose: Stainless steel 16"
- With pop-up waste set G 1/4



มอก.2067-2552

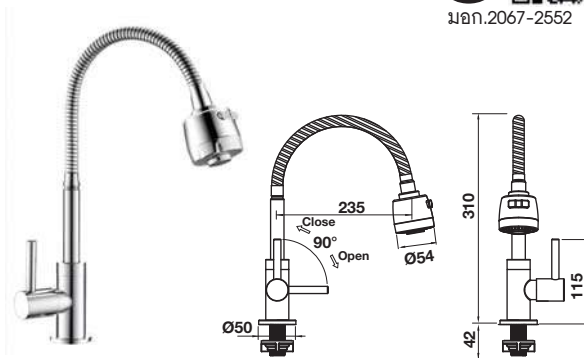
- วัสดุ/สี: ทองเหลือง/สีโครมเงา ท่อน้ำทั้งอ่างล้างหน้าซึ่งคืออัลลอยด์และสแตนเลสสตีล
- ระยะจากฐานถึงปากก๊อก: 51 มม.
- อัตราการไหล: 5 ลิตร/นาที
- ใช้สำหรับต่อกับน้ำเย็นเท่านั้น ระบบน้ำเติมอากาศ
- สายน้ำดิสแตนเลสสตีล 16 นิ้ว
- สะดืออ่าง G 1/4

**Kitchen tap with movable spray – NEO ECO FLEX**

ก๊อกเดี่ยวอ่างล้างจานแบบสายอ่อนปรับ - NEO ECO FLEX



มอก.2067-2552



- Material/Finish: Brass/chrome polished
- Flow limiter: 5 l/min
- Flexible spout with a movable spray
- Changeover spray (normal and spray), 2 functions
- For cold water connection, aerated stream
- Without pop-up waste set

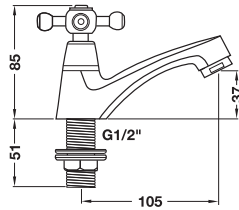
- วัสดุ/สี: ทองเหลือง/สีโครมเงา
- อัตราการไหล: 5 ลิตร/นาที
- ปากก๊อกยืดหยุ่นได้
- สายน้ำปรับเปลี่ยนได้ (รูปแบบทั่วไปและแบบสเปรย์), 2 ระดับ
- ใช้สำหรับต่อกับน้ำเย็นเท่านั้น ระบบน้ำเติมอากาศ
- ไม่รวมสะดืออ่าง

Cat. No. 495.62.033

Price: ~~1,310.-~~  
Special: **890.-**

### Basin tap - KARIN

ก๊อกเดี่ยวอย่างล้างหน้า - KARIN



Cat. No. 495.61.029

Price: ~~1,430.-~~  
Special: **970.-**

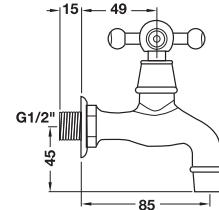
- Material/Finish: Brass/chrome polished
- Water outlet height: 37 mm
- Flow limiter: 6 l/min
- Ceramic cartridge
- Without pop-up waste
- วัสดุ/สี: ทองเหลือง/สีโครมเงา
- ระยะจากฐานถึงปากก๊อก: 37 มม.
- อัตราการไหล: 6 ลิตร/นาที
- วาล์วเซรามิค
- ไม่รวมสะดืออ่าง



มอก.2067-2552

### Tap, exposed installation - KARIN

ก๊อกเดี่ยวแบบติดตั้ง - KARIN



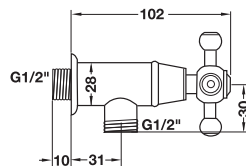
Cat. No. 495.61.039

Price: ~~1,140.-~~  
Special: **770.-**

- Material/Finish: Brass/chrome polished
- Spout length: 85 mm
- Flow rate: 8 l/min
- Ceramic cartridge
- วัสดุ/สี: ทองเหลือง/สีโครมเงา
- ความยาวปากก๊อก: 85 มม.
- อัตราการไหล: 8 ลิตร/นาที
- วาล์วเซรามิค

### Shower tap, exposed installation - KARIN

ก๊อกเดี่ยวอาบน้ำแบบติดตั้ง - KARIN



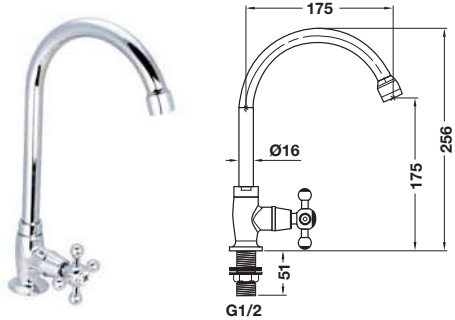
Cat. No. 495.61.220

Price: ~~980.-~~  
Special: **660.-**

- Material/Finish: Brass/chrome polished
- Flow rate: 8 l/min
- Ceramic cartridge
- วัสดุ/สี: ทองเหลือง/สีโครมเงา
- อัตราการไหล: 8 ลิตร/นาที
- วาล์วเซรามิค

**Kitchen tap - KARIN**

ก๊อกเดี่ยวอ่างล้างจาน - KARIN



Cat. No. 495.61.045

Price: ~~1,770.-~~  
Special: **1,200.-**

- Material/Finish: Brass/chrome polished
- Water outlet height: 175 mm
- Flow limiter: 6 l/min
- Ceramic cartridge

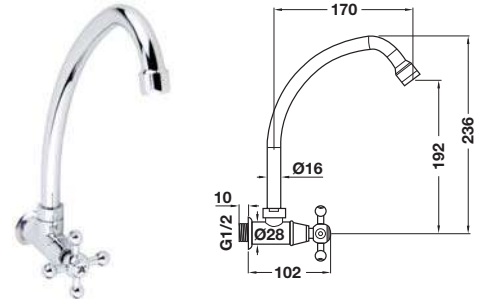
- วัสดุ/สี: ทองเหลือง/สีโครมเงา
- ระยะจากฐานถึงปากก๊อก: 175 มม.
- อัตราการไหล: 6 ลิตร/นาที
- วาล์วเซรามิก



มอก.2067-2552

**Kitchen tap, exposed installation - KARIN**

ก๊อกเดี่ยวอ่างล้างจานแบบติดผนัง - KARIN



Cat. No. 495.61.047

Price: ~~1,680.-~~  
Special: **1,140.-**

- Material/Finish: Brass/chrome polished
- Spout length: 170 mm
- Flow limiter: 6 l/min
- Ceramic cartridge

- วัสดุ/สี: ทองเหลือง/สีโครมเงา
- ความยาวปากก๊อก: 170 มม.
- อัตราการไหล: 6 ลิตร/นาที
- วาล์วเซรามิก



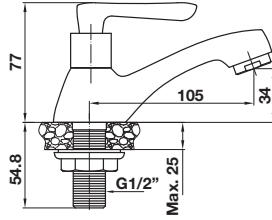
มอก.2067-2552



Taps & Mixer

### Basin tap - DARLING

ก๊อกเดี่ยวอย่างล้างหน้า - DARLING



Cat. No. 495.61.164

Price: ~~1.200.-~~  
Special: **810.-**

- Material/Finish: Brass/chrome polished
- Water outlet height: 34 mm
- Flow limiter: 5 l/min
- Ceramic cartridge

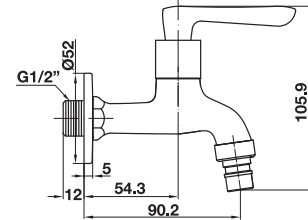
- วัสดุ/สี: ทองเหลือง/สีโครมเงา
- ระยะจากฐานถึงปากก๊อก: 34 มม.
- อัตราการไหล: 5 ลิตร/นาที
- วาล์วเซรามิก



มอก.2067-2552

### Tap, exposed installation - DARLING

ก๊อกเดี่ยวแบบติดตั้ง - DARLING



Cat. No. 495.61.170

Price: ~~960.-~~  
Special: **650.-**

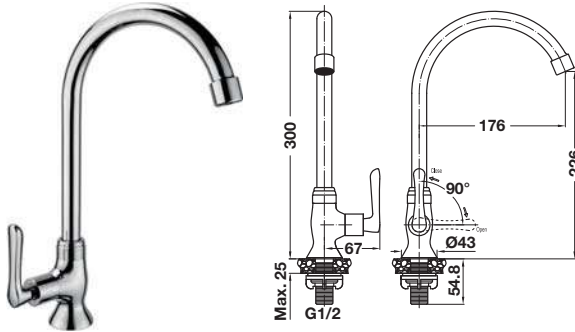
- Material/Finish: Brass/chrome polished
- Spout length: 90 mm
- Flow limiter: 5 l/min
- Ceramic cartridge

- วัสดุ/สี: ทองเหลือง/สีโครมเงา
- ความยาวปากก๊อก: 90 มม.
- อัตราการไหล: 5 ลิตร/นาที
- วาล์วเซรามิก



**Kitchen tap - DARLING**

ก๊อกเดี่ยวอ่างล้างจาน - DARLING



Cat. No. 495.61.172

Price: ~~1.300.-~~  
Special: **880.-**

- Material/Finish: Brass/chrome polished
- Water outlet height: 226 mm
- Flow limiter: 5 l/min
- Ceramic cartridge

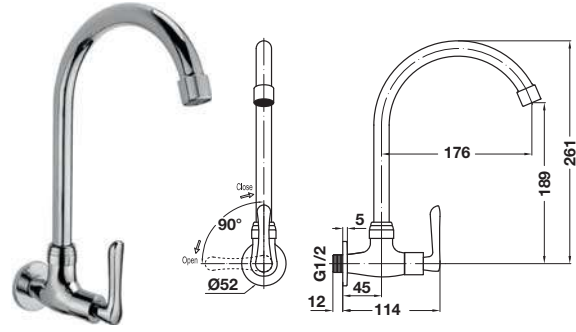
- วัสดุ/สี: ทองเหลือง/สีโครมเงา
- ระยะจากฐานถึงปากก๊อก: 226 มม.
- อัตราการไหล: 5 ลิตร/นาที
- วาล์วเซรามิค



มอก.2067-2552

**Kitchen tap, exposed installation - DARLING**

ก๊อกเดี่ยวอ่างล้างจานแบบติดผนัง - DARLING



Cat. No. 495.61.171

Price: ~~1.200.-~~  
Special: **810.-**

- Material/Finish: Brass/chrome polished
- Spout length: 176 mm
- Flow limiter: 5 l/min
- Ceramic cartridge

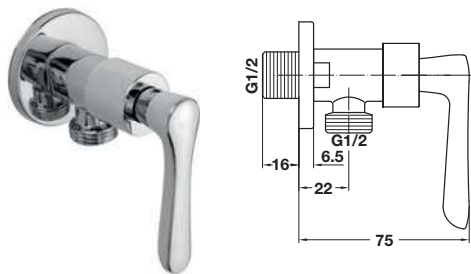
- วัสดุ/สี: ทองเหลือง/สีโครมเงา
- ความยาวปากก๊อก: 176 มม.
- อัตราการไหล: 5 ลิตร/นาที
- วาล์วเซรามิค



มอก.2067-2552

**Shower tap, exposed installation - DARLING**

ก๊อกเดี่ยวอาบน้ำแบบติดผนัง - DARLING



Cat. No. 495.61.081

Price: ~~650.-~~  
Special: **440.-**

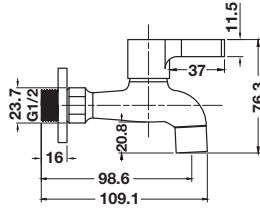
- Material/Finish: Brass/chrome polished
- Flow rate: 12 l/min
- Ceramic cartridge

- วัสดุ/สี: ทองเหลือง/สีโครมเงา
- อัตราการไหล: 12 ลิตร/นาที
- วาล์วเซรามิค



### Tap, exposed installation - ECO I

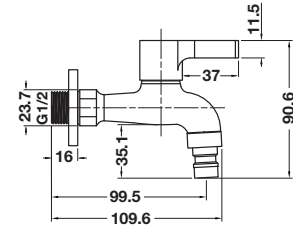
ก๊อกเดี่ยวแบบติดผนัง - ECO I



Cat. No. 485.61.308

Price: ~~680.-~~  
Special: **460.-**

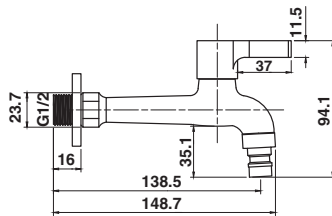
- Material/Finish: Brass/chrome polished
- Spout length: 98 mm
- Flow limiter: 5 l/min
- Ceramic cartridge
- For cold water connection
- วัสดุ/สี: ทองเหลือง/สีโครมเงา
- ความยาวปากก๊อก: 98 มม.
- อัตราการไหล: 5 ลิตร/นาที
- วาล์วเซรามิค
- ใช้สำหรับต่อกับน้ำเย็นเท่านั้น



Cat. No. 485.61.307

Price: ~~700.-~~  
Special: **470.-**

- Material/Finish: Brass/chrome polished
- Spout length: 99 mm
- Flow limiter: 5 l/min
- Ceramic cartridge
- For cold water connection
- วัสดุ/สี: ทองเหลือง/สีโครมเงา
- ความยาวปากก๊อก: 99 มม.
- อัตราการไหล: 5 ลิตร/นาที
- วาล์วเซรามิค
- ใช้สำหรับต่อกับน้ำเย็นเท่านั้น



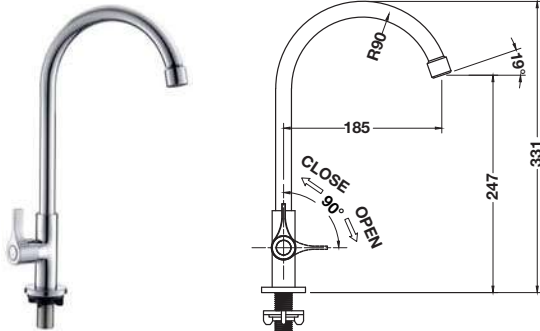
Cat. No. 485.61.306

Price: ~~750.-~~  
Special: **510.-**

- Material/Finish: Brass/chrome polished
- Spout length: 138 mm
- Flow limiter: 5 l/min
- Ceramic cartridge
- For cold water connection
- วัสดุ/สี: ทองเหลือง/สีโครมเงา
- ความยาวปากก๊อก: 138 มม.
- อัตราการไหล: 5 ลิตร/นาที
- วาล์วเซรามิค
- ใช้สำหรับต่อกับน้ำเย็นเท่านั้น

**Kitchen tap - ECO I**

ก๊อกเดี่ยวอ่างล้างจาน - ECO I



Cat. No. 495.61.105

Price: ~~1,080.-~~  
Special: **730.-**

- Material/Finish: Brass/chrome polished
- Water outlet height: 247 mm
- Flow limiter: 5 l/min
- Ceramic cartridge
- For cold water connection

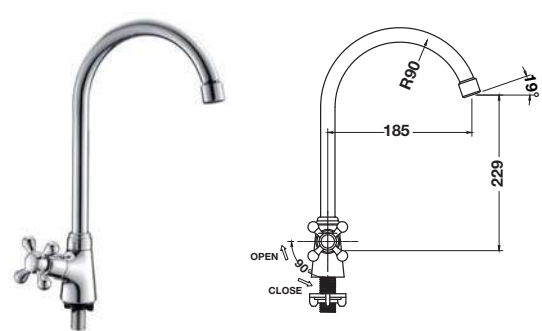


มอก.2067-2552

- วัสดุ/สี: ทองเหลือง/สีโครมเงา
- ระยะจากฐานถึงปากก๊อก: 247 มม.
- อัตราการไหล: 5 ลิตร/นาที
- วาล์วเซรามิค
- ใช้สำหรับต่อกับน้ำเย็นเท่านั้น

**Kitchen tap - ECO III**

ก๊อกเดี่ยวอ่างล้างจาน - ECO III



Cat. No. 495.61.099

Price: ~~1,400.-~~  
Special: **950.-**

- Material/Finish: Brass/chrome polished
- Water outlet height: 229 mm
- Flow limiter: 5 l/min
- Ceramic cartridge
- For cold water connection

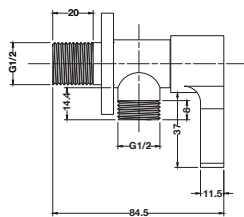


มอก.2067-2552

- วัสดุ/สี: ทองเหลือง/สีโครมเงา
- ระยะจากฐานถึงปากก๊อก: 229 มม.
- อัตราการไหล: 5 ลิตร/นาที
- วาล์วเซรามิค
- ใช้สำหรับต่อกับน้ำเย็นเท่านั้น

**Shower tap, exposed installation - ECO I**

ก๊อกเดี่ยวอาบน้ำแบบติดผนัง - ECO I



Cat. No. 485.60.292

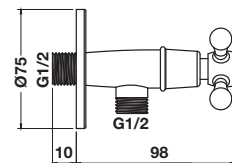
Price: ~~520.-~~  
Special: **350.-**

- Material/Finish: Brass/chrome polished
- Flow rate: 5 l/min
- Ceramic cartridge
- For cold water connection

- วัสดุ/สี: ทองเหลือง/สีโครมเงา
- อัตราการไหล: 5 ลิตร/นาที
- วาล์วเซรามิค
- ใช้สำหรับต่อกับน้ำเย็นเท่านั้น

**Shower tap, exposed installation - ECO III**

ก๊อกเดี่ยวอาบน้ำแบบติดผนัง - ECO III



Cat. No. 495.61.233

Price: ~~730.-~~  
Special: **490.-**

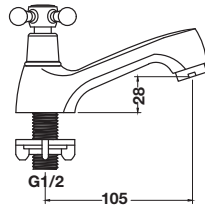
- Material/Finish: Brass/chrome polished
- Flow rate: 12 l/min
- Ceramic cartridge
- For cold water connection

- วัสดุ/สี: ทองเหลือง/สีโครมเงา
- อัตราการไหล: 12 ลิตร/นาที
- วาล์วเซรามิค
- ใช้สำหรับต่อกับน้ำเย็นเท่านั้น

Taps & Mixer

**Basin tap - ECO III**

ก๊อกเดี่ยวอย่างล่างหน้า - ECO III



Cat. No. 495.61.098

Price: ~~890.-~~  
Special: **650.-**

- Material/Finish: Brass/chrome polished
- Water outlet height: 28 mm
- Flow limiter: 5 l/min
- Ceramic cartridge
- For cold water connection

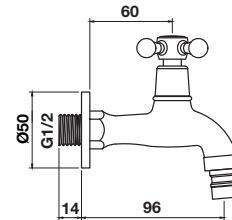


มอก.2067-2552

- วัสดุ/สี: ทองเหลือง/สีโครมเงา
- ระยะจากฐานถึงปากก๊อก: 28 มม.
- อัตราการไหล: 5 ลิตร/นาที
- วาล์วเซรามิก
- ใช้สำหรับตอกับน้ำเย็นเท่านั้น

**Tap, exposed installation - ECO III**

ก๊อกเดี่ยวแบบติดผนัง - ECO III



Cat. No. 495.61.101

Price: ~~840.-~~  
Special: **570.-**

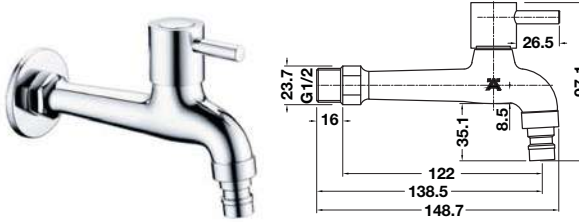
- Material/Finish: Brass/chrome polished
- Spout length: 96 mm
- Flow rate: 5 l/min
- Ceramic cartridge
- For cold water connection

- วัสดุ/สี: ทองเหลือง/สีโครมเงา
- ความยาวปากก๊อก: 96 มม.
- อัตราการไหล: 5 ลิตร/นาที
- วาล์วเซรามิก
- ใช้สำหรับตอกับน้ำเย็นเท่านั้น



Tap, exposed installation

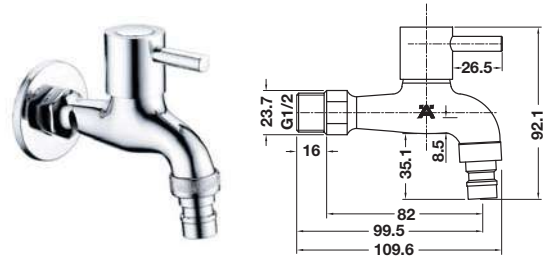
ก๊อกเดี่ยวแบบติดผนัง



Cat. No. 485.61.303

Price: ~~710.-~~  
Special: **480.-**

- Material/Finish: Brass/chrome polished
- Spout length: 122 mm
- Flow limiter: 5 l/min
- Ceramic cartridge
- วัสดุ/สี: ทองเหลือง/สีโครมเงา
- ความยาวปากก๊อก: 122 มม.
- อัตราการไหล: 5 ลิตร/นาที
- วาล์วเซรามิค



Cat. No. 485.61.304

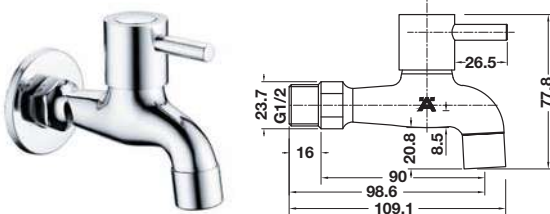
Price: ~~700.-~~  
Special: **470.-**

- Material/Finish: Brass/chrome polished
- Spout length: 82 mm
- Flow limiter: 5 l/min
- Ceramic cartridge
- วัสดุ/สี: ทองเหลือง/สีโครมเงา
- ความยาวปากก๊อก: 82 มม.
- อัตราการไหล: 5 ลิตร/นาที
- วาล์วเซรามิค

Taps & Mixer

Basin tap

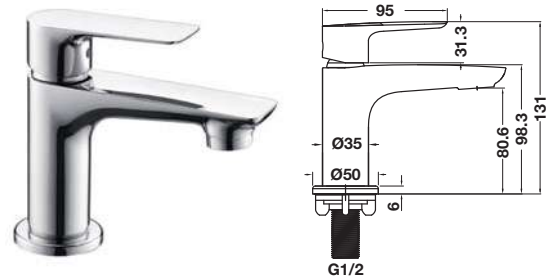
ก๊อกเดี่ยวอ่างล้างหน้า



Cat. No. 485.61.305

Price: ~~620.-~~  
Special: **460.-**

- Material/Finish: Brass/chrome polished
- Spout length: 90 mm
- Flow limiter: 5 l/min
- Ceramic cartridge
- วัสดุ/สี: ทองเหลือง/สีโครมเงา
- ความยาวปากก๊อก: 90 มม.
- อัตราการไหล: 5 ลิตร/นาที
- วาล์วเซรามิค



Cat. No. 485.61.034

Price: ~~1,460.-~~  
Special: **990.-**

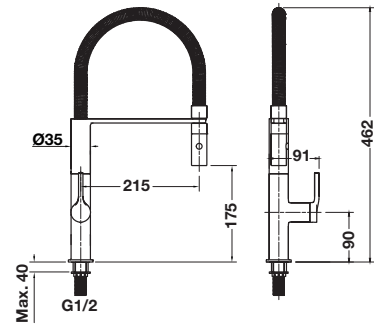
- Material/Finish: Brass/chrome polished
- Flow limiter: 6 l/min
- Ceramic cartridge
- For cold water connection, aerated stream
- วัสดุ/สี: ทองเหลือง/สีโครมเงา
- อัตราการไหล: 6 ลิตร/นาที
- วาล์วเซรามิค
- ใช้สำหรับต่อกับน้ำเย็นเท่านั้น ระบบน้ำดื่มอากาศ



มอก.2067-2552

### Single lever kitchen tap with flexible spray hose

ก๊อกเดี่ยวอย่างล้ำงาน พร้อมสายก๊อกยืดหยุ่นได้



CHROME/BLACK  
Cat. No. 495.50.094

Price: ~~7,150.-~~  
Special: **4,860.-**

STAINLESS STEEL/BLACK  
Cat. No. 495.50.095

Price: ~~10,660.-~~  
Special: **6,390.-**

BLACK  
Cat. No. 495.50.097

Price: ~~8,819.-~~  
Special: **5,290.-**



มอก.2067-2552

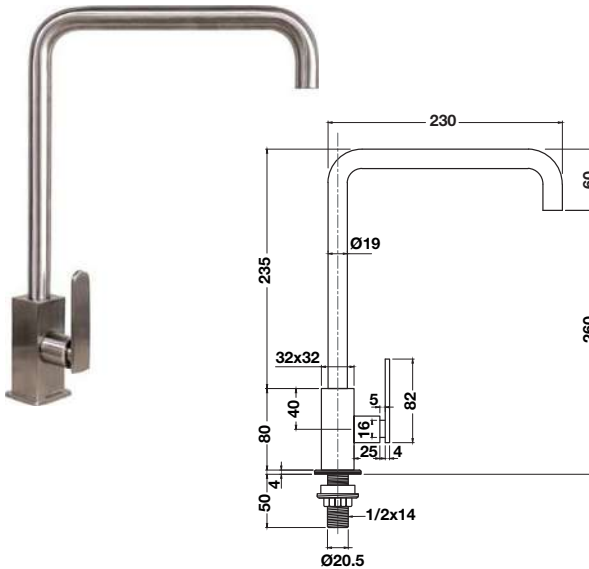
- Material/Finish: Brass/chrome polished
- Water outlet height: 175 mm
- Flow limiter: 5 l/min
- For cold water connection
- Modern and compact tap with a flexible spray hose
- Changeover spray (normal and spray)
- Without pop-up waste set

- วัสดุ/สี: ทองเหลือง/สีโครมเงา
- ระยะจากฐานถึงปากก๊อก 175 มม.
- อัตราการไหล: 5 ลิตร/นาที
- ใช้สำหรับตักกับน้ำเย็นเท่านั้น
- ก๊อกสแตนเลสโมเดิร์น พร้อมหัวก๊อกยืดหยุ่นได้ตามการใช้งาน
- สายน้ำปรับเปลี่ยนได้ (รูปแบบทั่วไปและแบบสเปรย์)
- ไม่รวมอะไหล่



**Kitchen tap**

ก๊อกเดี่ยวอ่างล้างจาน



Cat. No. 495.50.067

Price: ~~2,340.-~~

Special: **1,590.-**

- Material/Finish: Stainless steel matt (304)
- Water outlet height: 260 mm
- Flow limiter: 5 l/min
- For cold water connection
- Without pop-up waste set



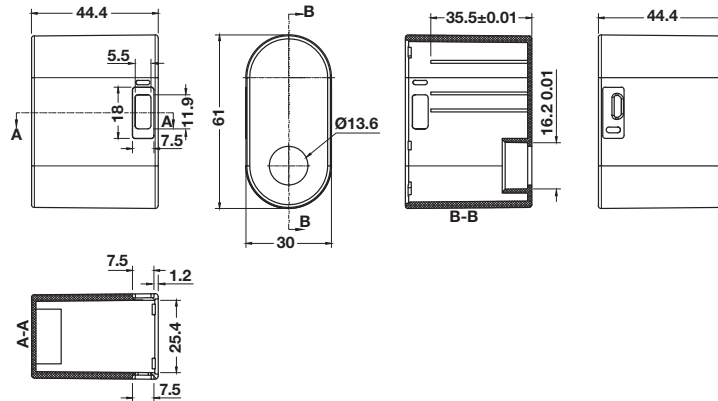
มอก.2067-2552

- วัสดุ/สี: สแตนเลสสตีล 304/สีสแตนเลสด้าน
- ระยะจากฐานถึงปากก๊อก: 260 มม.
- อัตราการไหล: 5 ลิตร/นาที
- ใช้สำหรับต่อกับน้ำเย็นเท่านั้น
- ไม่รวมมสะตืออ่าง



## Automatic touchless faucet adapter

อุปกรณ์ปากกรองก๊อกน้ำอัตโนมัติ



Cat. No. 495.50.098

Price: 1 450.-

Special: 980.-

- Material/Finish: ABS/สีขาวเงา
- Max. water pressure: 0.5–8.0 bar
- Max. water temperature: 75°C
- Flow rate: 0.07 l/sec
- Sensor distance: 0–55 mm
- Response rate: 0.15 sec
- Charging time: 2 h full charge (from zero)
- Power consumption: 15 µW
- Power supply: Micro USB charging battery
- With adapters M22, M24 (internal thread) and M18, M20, M22 (external thread)

- วัสดุ/สี: ABS/สีขาวเงา
- แรงดันน้ำสูงสุด 0.5-8.0 บาร์
- อุณหภูมิของน้ำสูงสุด 75 °C
- อัตราการไหล: 0.07 ลิตร/วินาที
- ระยะเซ็นเซอร์: 0-55 มม.
- อัตราในการตอบสนอง: 0.15 วินาที
- ระยะเวลาการชาร์จไฟ: ชาร์จเต็มภายใน 2 ชั่วโมง (แบตเตอรี่เป็นศูนย์)
- กำลังไฟที่ใช้: 15 ไมโครวัตต์
- แหล่งจ่ายไฟ: ชาร์จไฟด้วยสายชาร์จ Micro USB
- พร้อมข้อต่อขนาด M22, M24 (ข้อต่อเกลียวใน) และ M18, M20, M22 (ข้อต่อเกลียวนอก)

## Order reference

Water tap and mixer are not included. Please order separately.

## ข้อแนะนำในการสั่งซื้อ

สินค้าไม่รวมก๊อกเดี่ยวหรือก๊อกผสม กรุณาสั่งซื้อเพิ่มเติม