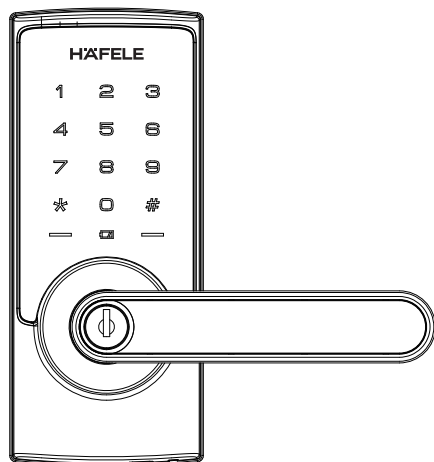




HÄFELE

สวิตช์ประตูระบบดิจิทัล

รุ่น DL6500



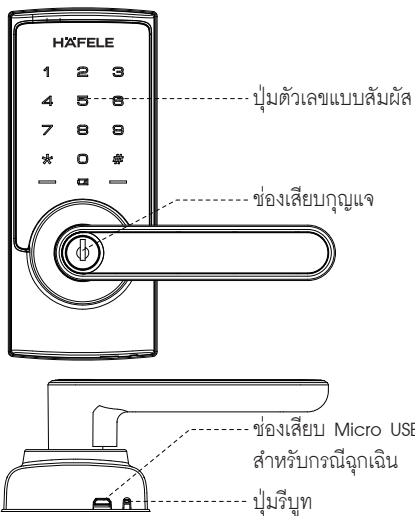
DL6500

คู่มือการติดตั้ง

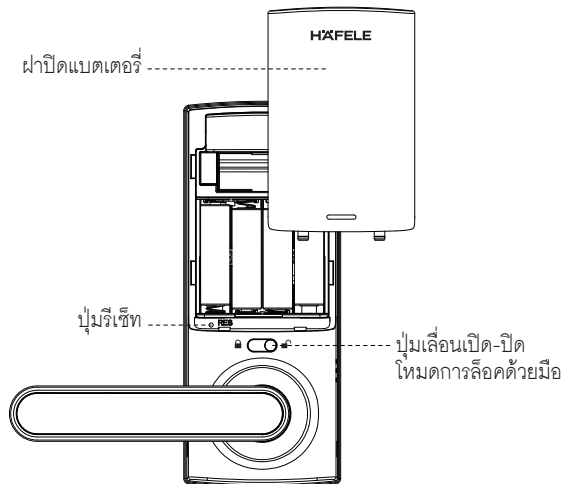


ภาพรวมสินค้า

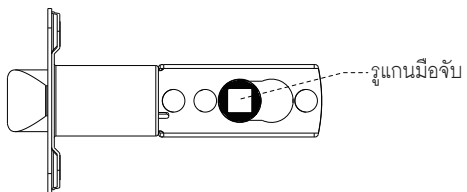
ตัวเครื่องด้านนอก



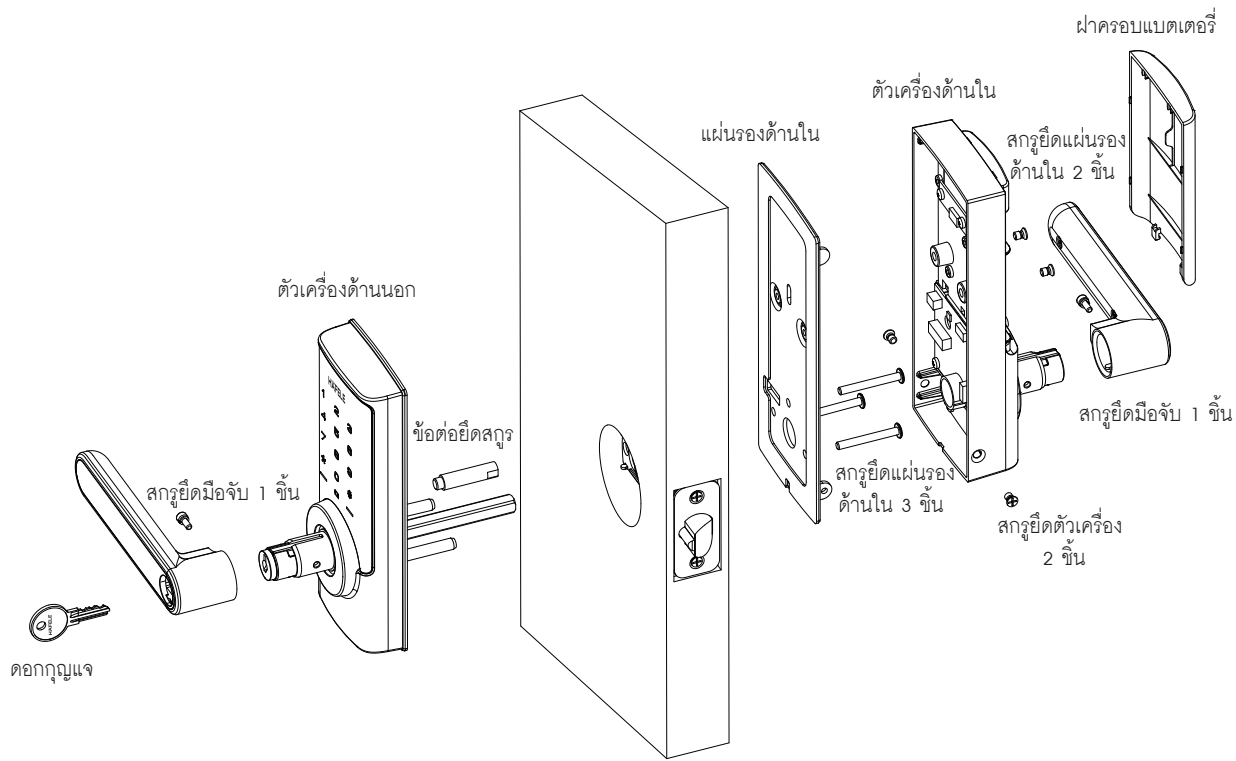
ตัวเครื่องด้านใน



ลิ้นกุญแจ



✓ ภาพรวมสินค้า

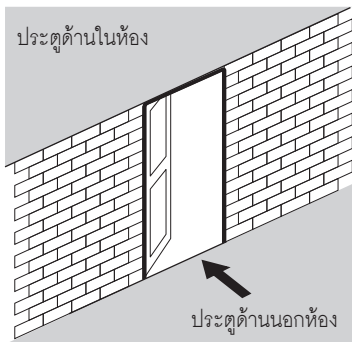




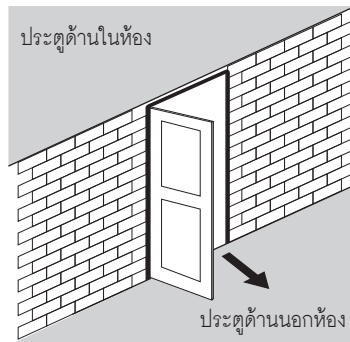
การเตรียมการก่อนการติดตั้ง

กรุณาตรวจสอบลักษณะการเปิดประตูตามรูปแบบด้านล่าง

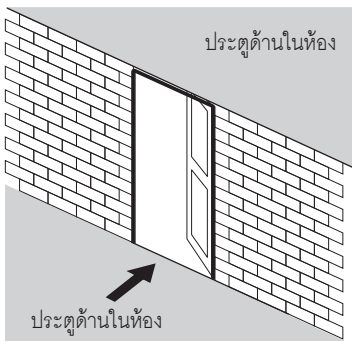
อุปกรณ์นี้สามารถปรับมือจับเพื่อใช้เปิดประตูได้ทุกรูปแบบ เช่น เปิดเข้าฝั่งซ้าย, เปิดออกฝั่งซ้าย, เปิดเข้าฝั่งขวา, เปิดออกฝั่งขวา



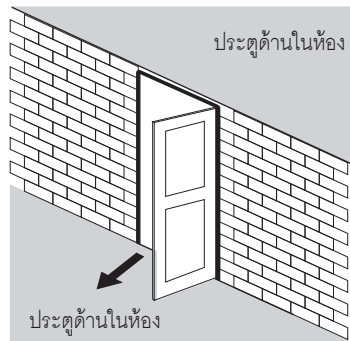
เปิดเข้าฝั่งซ้าย



เปิดออกฝั่งซ้าย



เปิดเข้าฝั่งขวา



เปิดออกฝั่งขวา

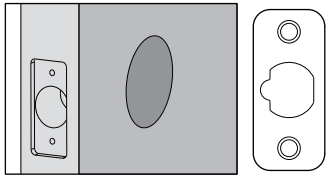


การเตรียมการก่อนการติดตั้ง

วิธีการเปลี่ยนหน้าแป้นของลิ้นกุญแจ (ขึ้นอยู่กับรูปแบบของสันประตู)

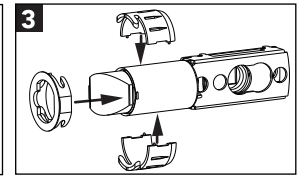
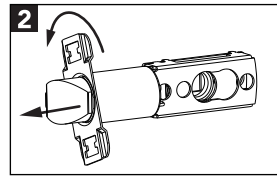
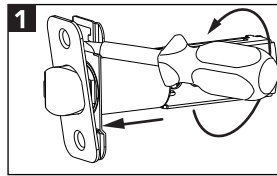
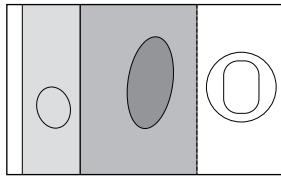
ตรวจสอบรูปแบบของสันประตูที่จะทำการติดตั้ง

รูปแบบที่ 1



ไม่จำเป็นต้องทำการ
เปลี่ยนหน้าแป้น

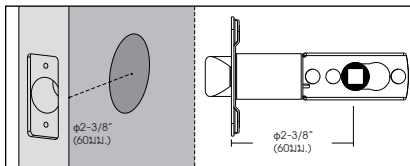
รูปแบบที่ 2



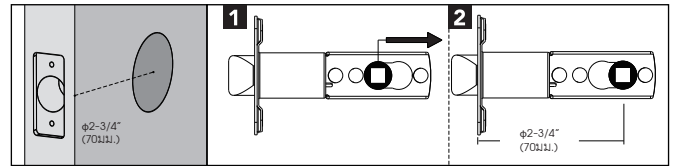
ทำตามขั้นตอนที่ปรากฏทั้ง 3 ขั้นตอนเพื่อเปลี่ยนหน้าแป้นของลิ้นกุญแจ

วิธีการเปลี่ยนระยะเจาะ

ลิ้นกุญแจนี้สามารถปรับระยะเจาะได้ ตั้งแต่ 60 มม. ถึง 70 มม. โดยสามารถทำตามขั้นตอนที่ปรากฏไว้ด้านล่าง



ระยะเจาะ 60 มม.

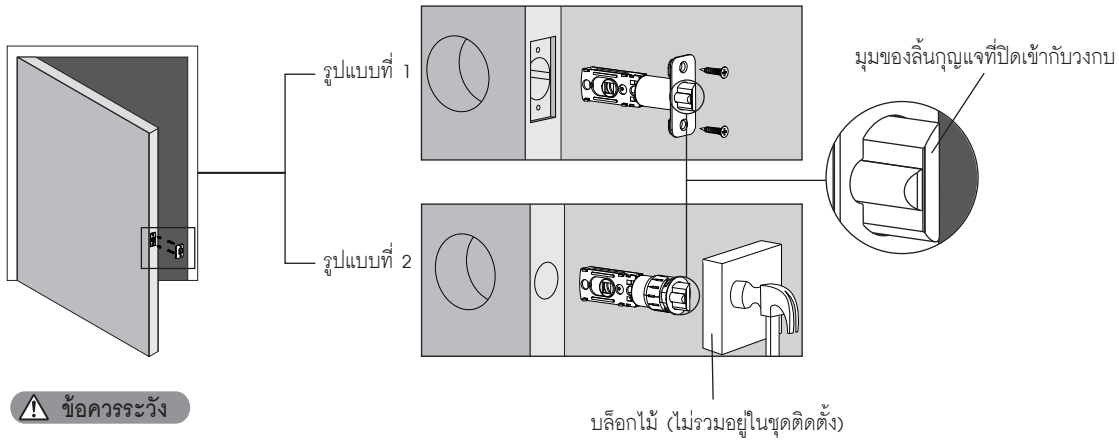


ระยะเจาะ 70 มม.



วิธีการติดตั้ง

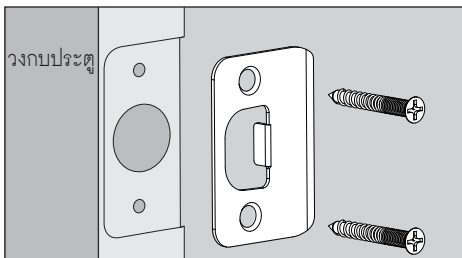
- กำหนดจุดที่จะติดตั้งและวางแผ่นทาบเจาะเพื่อเจาะประตู หลังจากนั้น ให้ใส่ลิ้นกุญแจเข้าไปที่สันประตูพร้อมกับยึดลิ้นกุญแจให้เรียบร้อย



⚠ ข้อควรระวัง

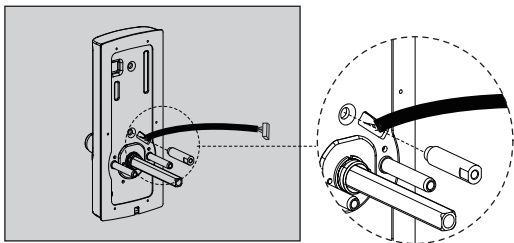
ตรวจสอบฝั่งของลิ้นกุญแจที่ปิดเข้ากับวงกบประตูให้ถูกต้อง

- ติดตั้งเพลทรับกลอนเข้ากับวงกบให้เรียบร้อย

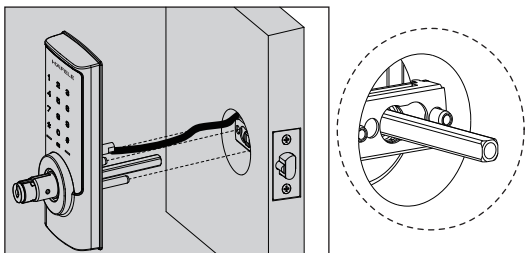


✓ วิธีการติดตั้ง

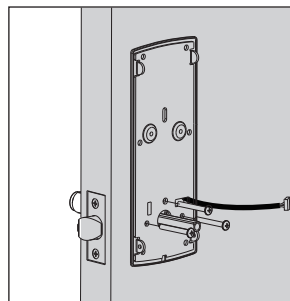
3. ใส่ขั้วต่อยึดสลักที่ตัวเครื่องด้านหน้า



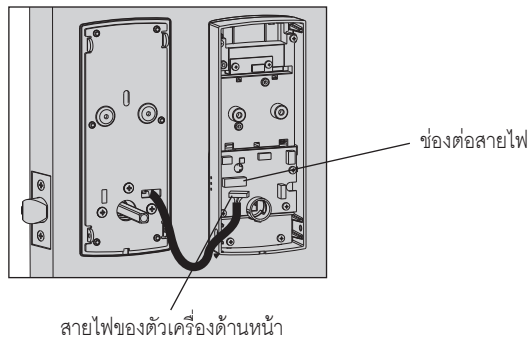
4. นำสายไฟของตัวเครื่องด้านนอกสอดผ่านรูเจาะดังรูป หลังจากนั้นให้ทำการใส่แกนมือจับเข้าไปที่รูแกนมือจับ แล้วประกบตัวอุปกรณ์ด้านนอกให้ชิดกับบานประตู



5. นำสายไฟของตัวเครื่องด้านนอกสอดผ่านรูของแผ่นรองด้านในห้องตามภาพ แล้วทำการยึดสลักแผ่นรองด้านในห้องทั้ง 3 ตัวให้แน่น

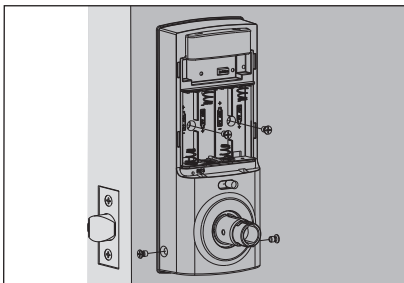


6. ทำการต่อสายไฟของตัวเครื่องด้านหน้าเข้ากับแผงวงจรของตัวเครื่องด้านใน

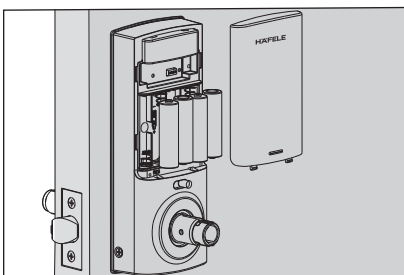


✓ **วิธีการติดตั้ง**

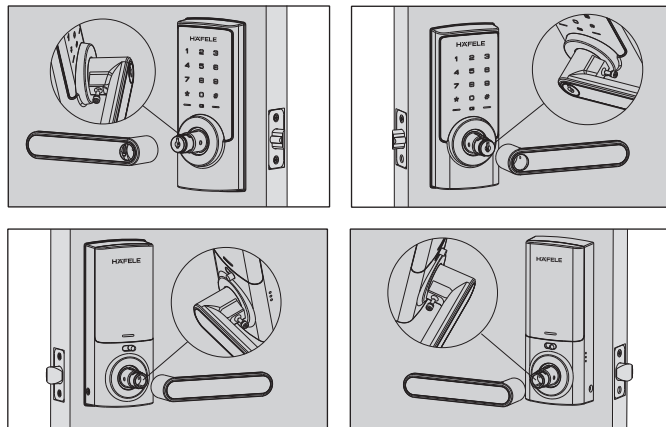
7. ทำการประกบตัวเครื่องเข้ากับแผ่นรองด้านในห้อง แล้วทำการยึดสลัก
ทั้ง 4 ตัวให้แน่น



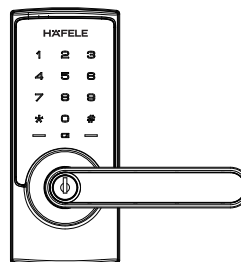
8. ใส่แบตเตอรี่พร้อมปิดฝาครอบแบตเตอรี่



9. ประกอบมือจับประตูด้านนอกและด้านในห้องตามรูปแบบการติดตั้ง
พร้อมกับยึดสลักที่มีมือจับให้แน่น



10. ทำการตรวจสอบการทำงานของมือจับประตู และช่องเสียบกุญแจ
ว่ามีข้อบกพร่องที่จุดไหนหรือไม่



⚠ ข้อควรระวัง

กรุณาทดสอบการเปิดประตูด้วยดอกกุญแจ
หลังจากติดตั้ง