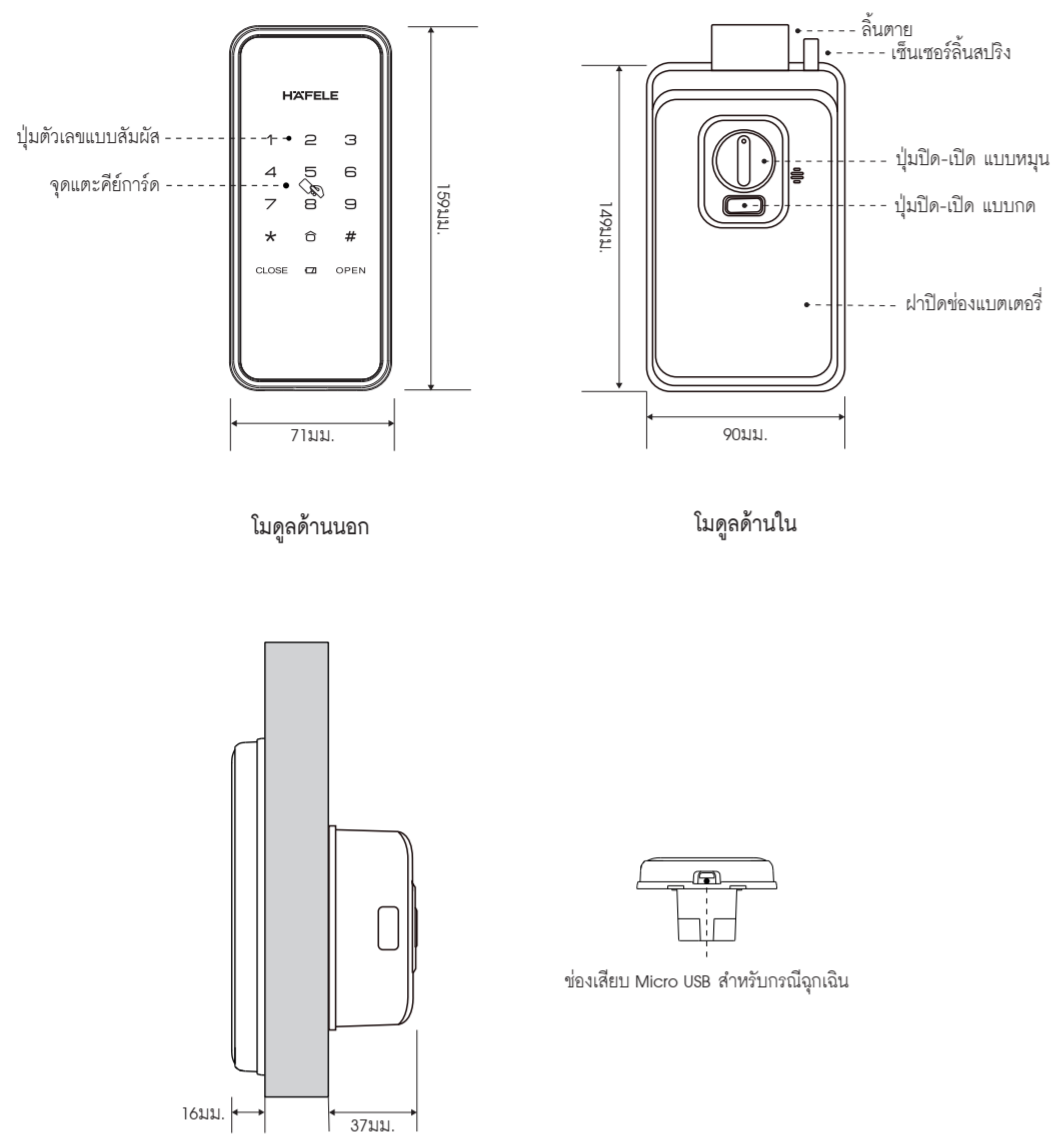


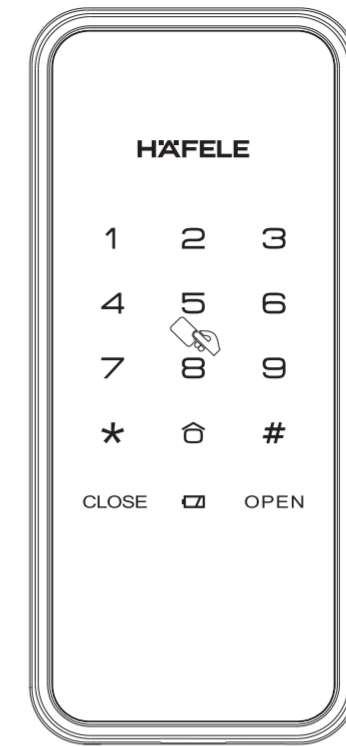
ภาพรวมสินค้า



2



ลิคคประตูลระบบดิจิตอล
รุ่น ER4900



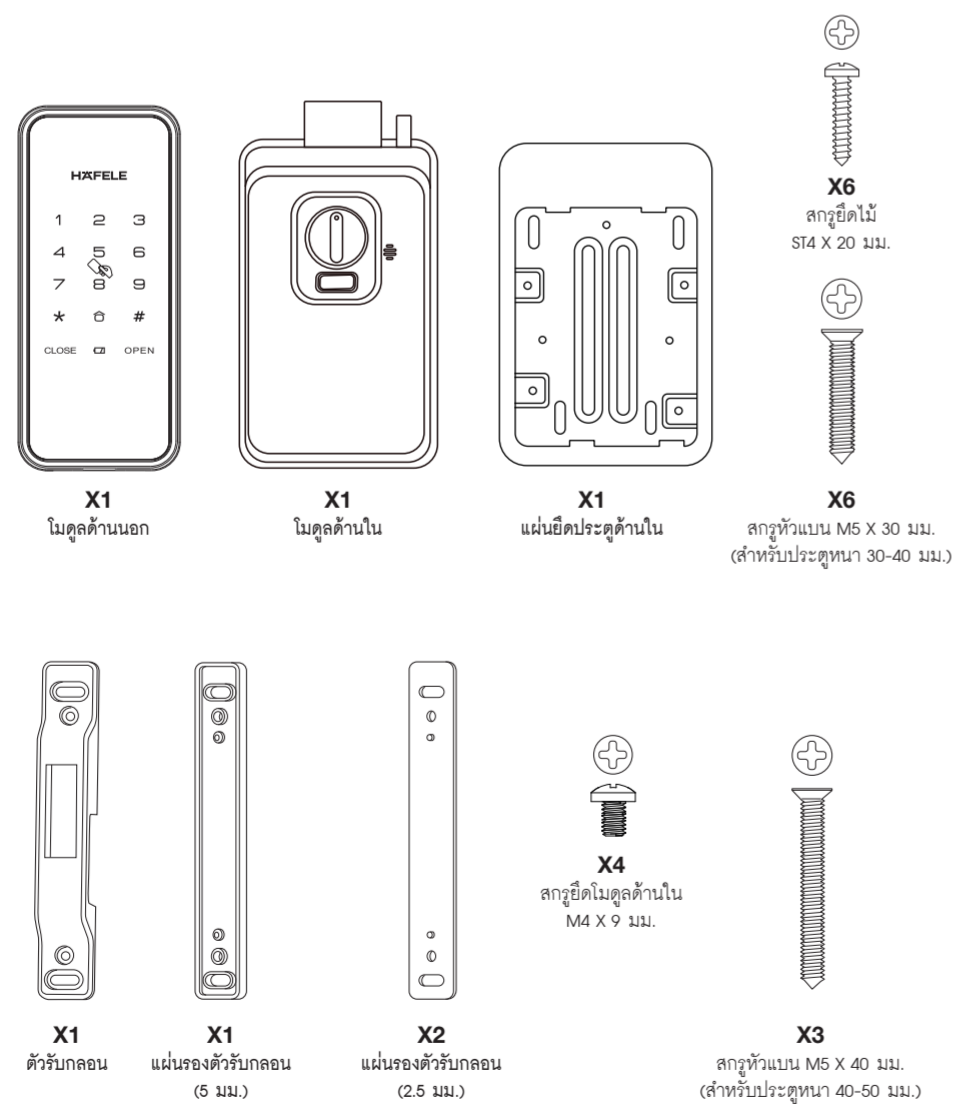
ER4900

คู่มือการติดตั้ง

www.hafelethailand.com

* เนื้อหาของคู่มือผู้ใช้นี้ อาจเปลี่ยนแปลงได้โดยไม่ต้องแจ้งให้ผู้ใช้ทราบล่วงหน้า เพื่อเพิ่มประสิทธิภาพของผลิตภัณฑ์

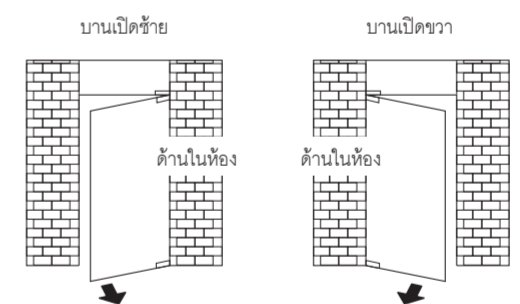
อุปกรณ์และชิ้นส่วนของผลิตภัณฑ์



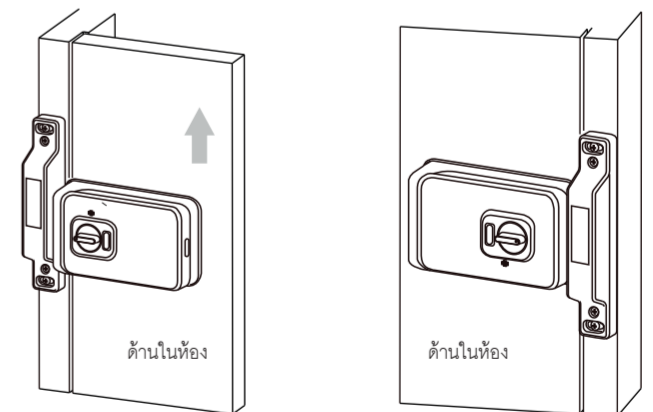
3

การเตรียมการก่อนการติดตั้ง

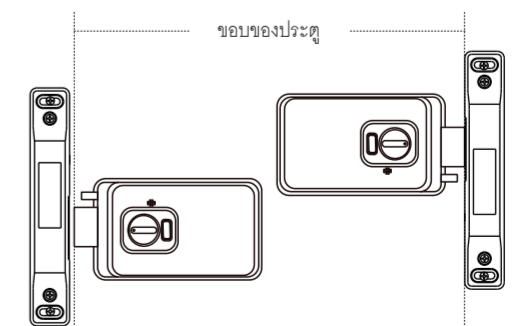
1. ตรวจสอบว่าประตูเป็นแบบบานเปิดทางซ้ายหรือทางขวาก่อนทำการติดตั้ง



2. ทำการตรวจหาวิธีการติดตั้งโมดูลด้านในตามรูปภาพ



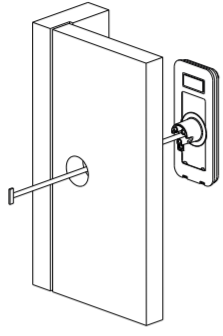
3. หลังจากตรวจเช็คตำแหน่งของโมดูลเรียบร้อยแล้ว ให้ทำการวางแบบทาบจะตามลักษณะการเปิดประตู และทำการเจาะให้เรียบร้อย



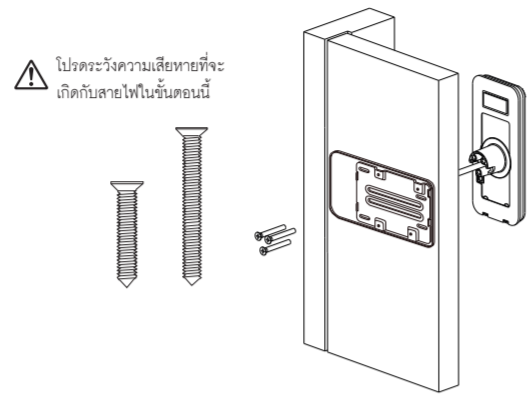
4

✓ วิธีการติดตั้ง

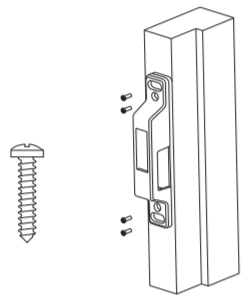
1. นำสายไฟของโมดูลด้านนอกประตูสอดเข้ามาทางประตูด้านใน



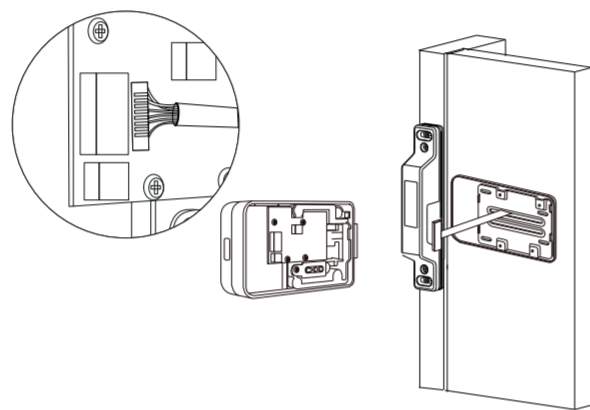
2. นำสายไฟของโมดูลด้านนอกประตูสอดผ่านแผ่นยึดประตูด้านในตามรูป แล้วทำการยึดสลักจากด้านในให้เรียบร้อย



3. ทำการยึดสลักเข้ากับตัวรับกลอน



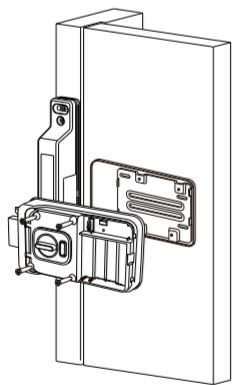
4. ทำการต่อสายไฟของโมดูลด้านนอกเข้ากับแผงวงจรของโมดูลด้านใน



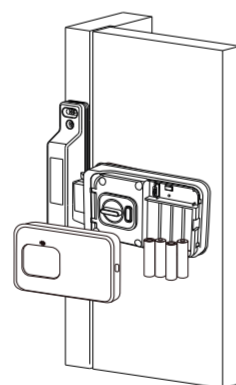
5

✓ วิธีการติดตั้ง

5. ทำการประกอบโมดูลด้านในเข้ากับแผ่นยึดโมดูลพร้อมที่ยึดสลักทั้ง 4 ตัวเข้าไป



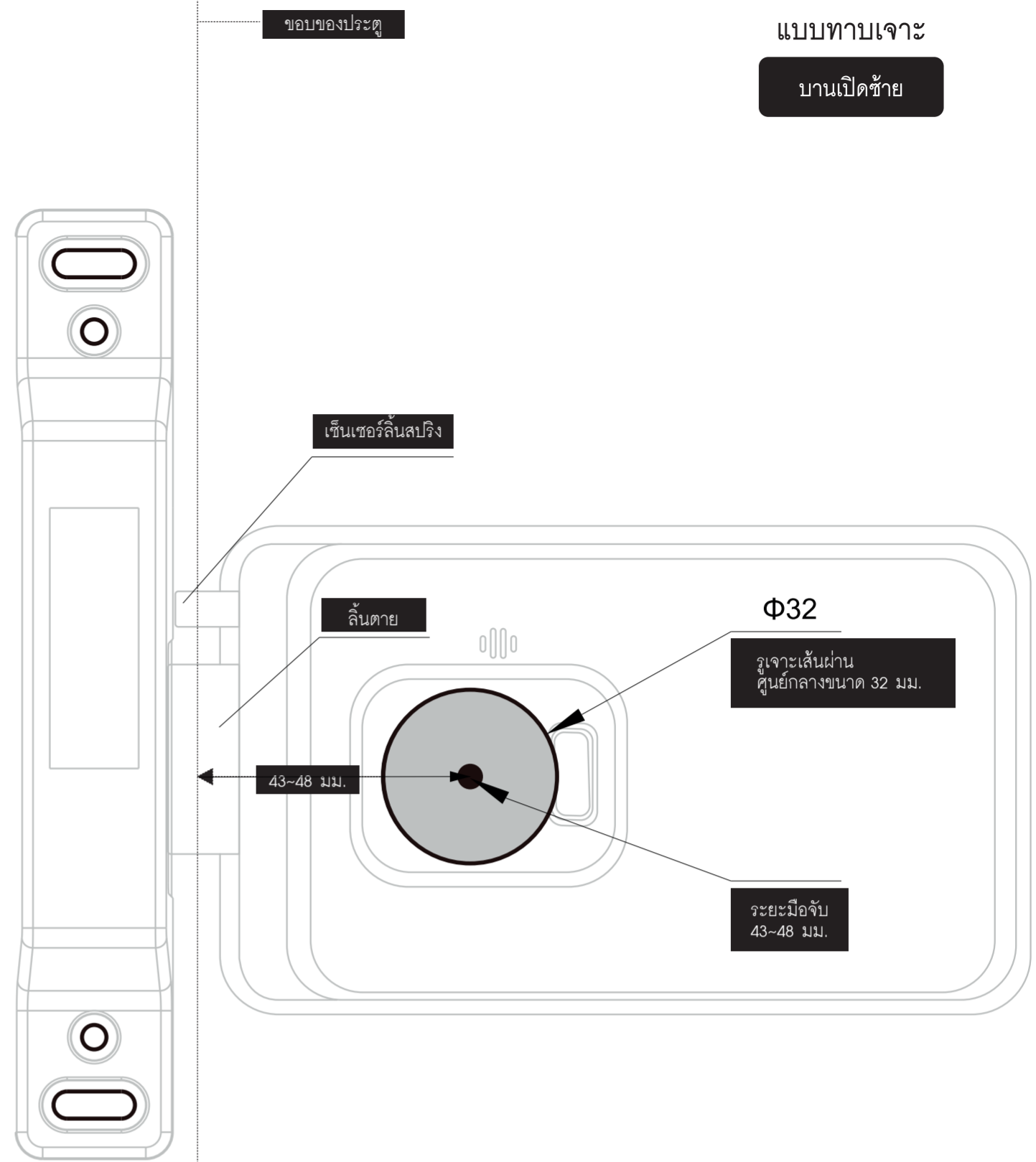
6. ใส่ถ่านให้ครบทั้ง 4 ก้อนพร้อมฝาปิด แล้วจึงเริ่มทำการใช้งานต่อไป



6

แบบทาบเจาะ

บานเปิดซ้าย



แบบทาบเจาะ

บานเปิดขวา

