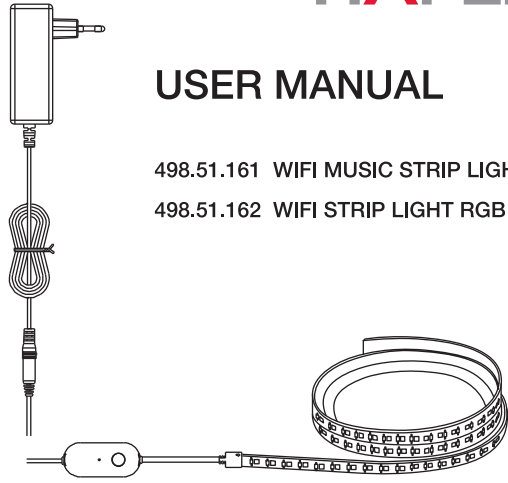


## USER MANUAL

498.51.161 WIFI MUSIC STRIP LIGHT RGB

498.51.162 WIFI STRIP LIGHT RGB MW



HAFELE (THAILAND) LIMITED  
57 Soi Sukhumvit 64, Sukhumvit Rd, Phrakhanong Tai, Phrakhanong, Bangkok 10260  
Telephone : (02) 768-7171 Fax : (02) 741-7272  
www.hafelethailand.com

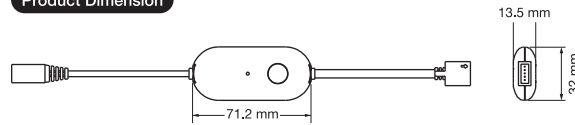
### Product Features

- WiFi control
- Voice and intelligent speaker control
- Time switch
- APP music and local music supported
- Complete range of RGB / RGB+CCT strip available
- 1-100% stepless dimming
- Remote controllable after connect to internet
- Both phone MIC and external MIC supported (Only Strip light music RGB)

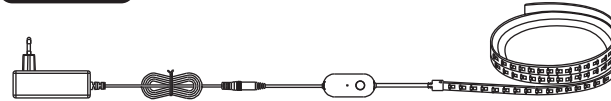
### Parameters

Item	Description	Voltage	Power (Watt)
498.51.161	SMART LED STRIPLIGHT MUSIC RGB	12V	24W
498.51.162	SMART LED STRIPLIGHT RGB+MW	12V	24W

### Product Dimension



### Wiring Diagram



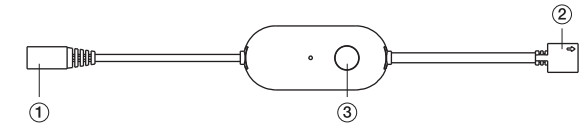
### Installation

1. Use the power adapter with DC12V of output voltage only.
2. Install the controller correctly, use 3M tape to fix it.
3. Please unfold the LED strip to avoid the overheat issues.  
Please connect the cables of LED strip with the right position on the controller.  
Test the APP to check if it can control the LED strip correctly.  
If everything goes well, go to next step.
4. Check and ensure the power supply, controller and LED strip are connected correctly.

### Attentions

1. Do not put any metal around the controller, which could blocked WiFi signal
2. Ensure the power supply and controller are connected correctly.
3. The power supply output voltage should be same as LED strip working voltage.
4. Do not cover anything on the surface of power supply, controller and LED strip.
5. Ensure the connection is correct before powering.

### Product functions diagram



- 1 : DC12V input connection port.
- 2 : Output connection port to connect to LED strip.
- 3 : Function button : Turn ON  
Turn OFF (two short click)  
Modes Change  
Long press the button for over 5 seconds to reset or network pairing.

### Download Application

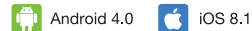
1. Search "Hafele smart living" from App. Store and Play store



2. Scan the QR code from the label or user manual.

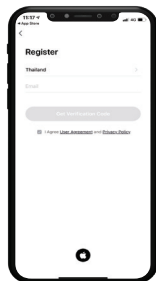


The Application compatible with Android 4.0 and iOS 8.1 or higher version.



### Log in / Register an account

Open "Hafele smart living" sign in for new account or log in with existing account

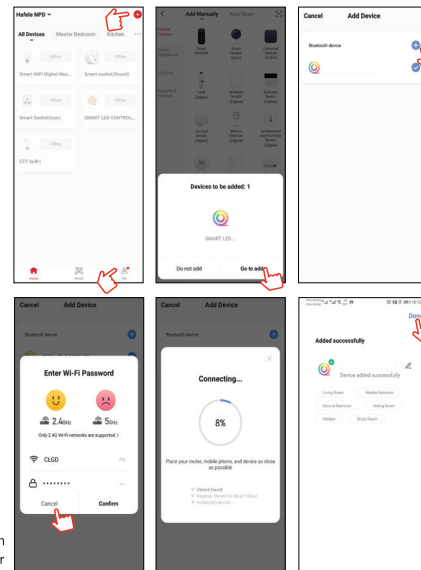


### Application connection

1. Preparation jobs : Power on the LED strip and enter the home of APP, please make sure your mobile and the smart kits are connected to the same WiFi.
2. Connect the controller :

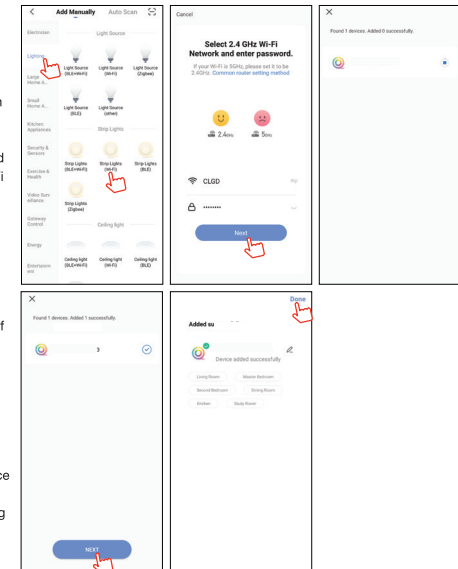
#### Solution 1 :

After powering on strip, turn on and off 3 times (or long press the switch button for over 5 seconds), the strip will go into a status of quick flashing.  
Find the "+" (in the corresponding room of the APP) to add devices.  
If your mobile have already turned on bluetooth before connecting the LED strip, then no need to turn on bluetooth again, the APP will connect to the LED strip automatically.  
If your mobile didn't turn on bluetooth before connecting the LED strip, the APP will pop up an interface with tips to ask you to turn on bluetooth.  
Then please choose "Allow", then the bluetooth function of your mobile will be turned on.  
After that, the App will pop up tips with info of the LED strips, then choose "Go to add". Will go into an interface of bluetooth device, choose the "+" and go into next interface (Enter WiFi password).  
Input the password of the WiFi and choose "Confirm", then it will go into status of "Connecting.....", you will need to await for your mobile to pairing with the controller at this step.  
Choose "Done" when it shows "Added successfully", then go into operation modes. (If solution 1 is not suitable with your devices, please refer to solution 2)



#### Solution 2 :

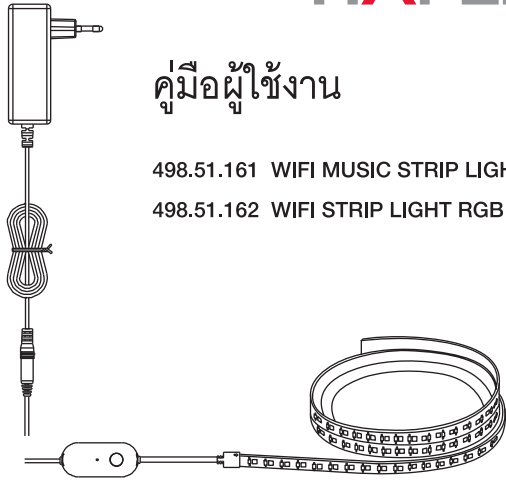
After powering on the strip, turn on and off 3 times (or long press the switch button for over 5 seconds), the strip will go into a status of quick flashing.  
Find the "+" (in the corresponding room of the APP) into interface of "Add manually". Then choose "lighting" to choose the correct smart devices and go into interface of "Select 2.4 GHz WiFi Network and enter password". Enter the WiFi password, then choose "Next" and waiting until pairing success (make sure your mobile and the smart devices are in the same WiFi networks).  
Then go into the interface of "Scanning devices", after scanning success and choose "Next", it will pop up interface of "add successfully" and choose "Done" to go into the operation modes.  
  
3. When connecting with the power supply, the leg strip not flash. Please press the function button for over 5 seconds, then the light flash, enter into the APP and choose to add all the device in the corresponding room in the APP. Enter into the interface of adding lighting device and match the LED strip.



## คู่มือผู้ใช้งาน

498.51.161 WIFI MUSIC STRIP LIGHT RGB

498.51.162 WIFI STRIP LIGHT RGB MW



บริษัท เฮฟเล่ (ประเทศไทย) จำกัด  
57 ซอยสุขุมวิท 64 ถนนสุขุมวิท แขวงพระโขนงใต้ เขตพระโขนง กรุงเทพฯ 10260  
โทรศัพท์: (02) 768-7171 โทรสาร: (02) 741-7272  
www.hafelethailand.com

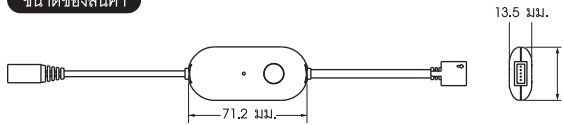
### คุณลักษณะสินค้า

- ควบคุมด้วย WIFI
- รองรับการสั่งงานด้วยเสียง
- ควบคุมด้วยสวิตช์ตั้งเวลา
- รองรับการควบคุมด้วยแอปพลิเคชันเสียงเพลง
- ใช้งานร่วมกับสตริปไลท์ RGB และ RGB+CCT
- สามารถปรับความสว่าง 1-100%
- สามารถควบคุมด้วยรีโมทหลังต่อกับระบบอินเทอร์เน็ท
- รองรับไม่ค้จากโทรศัพท์ และ ไมค์จากภายนอก (เฉพาะรุ่น Strip Light music RGB)

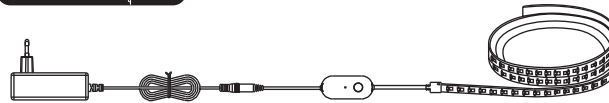
### ข้อมูลสินค้า

รหัสสินค้า	รายละเอียดสินค้า	แรงดันไฟฟ้า	กำลังไฟฟ้า
498.51161	SMART LED STRIPLIGHT MUSIC RGB	12V	24W
498.51162	SMART LED STRIPLIGHT RGB+MW	12V	24W

### ขนาดของสินค้า



### ผังการต่อสายเข้าอุปกรณ์



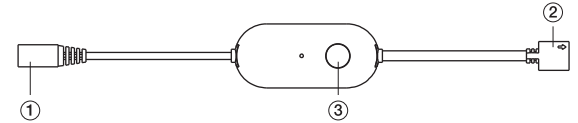
### การติดตั้ง

- ใช้หม้อแปลงไฟฟ้าแบบกระแสตรง แรงดัน 12 โวลต์เท่านั้น
- ติดตั้งตัวควบคุมให้ถูกต้อง โดยใช้เทป 3M ในการติดตั้ง
- ให้ทำการคลึงแถบแอลอีดี โดยหลีกเลี่ยงการใช้ความร้อน ต่อสายของแถบแอลอีดี ด้วยตำแหน่งที่ถูกต้องที่ตัวควบคุม ทดลองใช้แอปพลิเคชันในการตรวจสอบการทำงานที่ถูกต้อง หากทุกอย่างถูกต้องดีให้ทำขั้นตอนต่อไป
- ตรวจสอบและให้มั่นใจว่าแหล่งจ่ายไฟฟ้า ตัวควบคุม และแถบแอลอีดีถูกต่ออย่างถูกต้อง

### ข้อควรทราบ

- ห้ามทำการวางโลหะรอบตัวควบคุม ซึ่งจะทำให้ไปกั้นสัญญาณ WIFI ได้
- ต้องมั่นใจว่าแหล่งจ่ายไฟและตัวควบคุมได้ต่อสายไฟอย่างถูกต้อง
- แรงดันไฟฟ้าด้านนอก ควรเท่ากับแรงดันที่แถบแอลอีดีต้องการ
- ห้ามมีการปกปิดใดๆ ที่ผิวของตัวจ่ายไฟฟ้า ตัวควบคุมและแถบแอลอีดี
- ต้องมั่นใจว่าจุดต่อต่างๆ ถูกต่อก่อนจ่ายไฟฟ้าเข้า

### ตารางการทำงานของสินค้า



- ส่วนที่ต่อไฟฟ้าเข้า ดินี้ 12 โวลต์
- ส่วนที่ต่อด้านนอก เข้ากับตัวแถบแอลอีดี
- ปุ่มเลือกการทำงาน : เปิด  
ปิด  
เปลี่ยนโหมด  
กดปุ่มค้างมากกว่า 5 วินาที สำหรับรีเซ็ตหรือการจับคู่เครือข่าย

### การดาวน์โหลดแอปพลิเคชัน

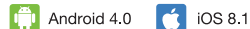
- ทำการค้นหาแอปพลิเคชัน Hafele Smart Living จาก App Store หรือ Play Store



- ทำการสแกนคิวอาร์โค้ดจากฉลาก หรือจากคู่มือการใช้งาน

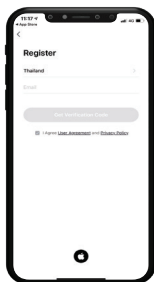


แอปพลิเคชันจะมีความเสถียรเมื่อใช้กับแอนดรอยด์ 4.0 และ iOS 8.1 ขึ้นไป



### การลงทะเบียนเข้าใช้งาน

เปิด "Hafele smart living" เข้าไปยังบัญชีใหม่ หรือบัญชีที่มีอยู่แล้ว

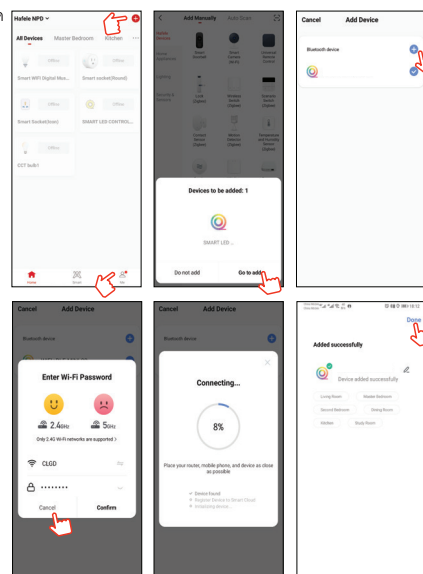


### การต่อแอปพลิเคชัน

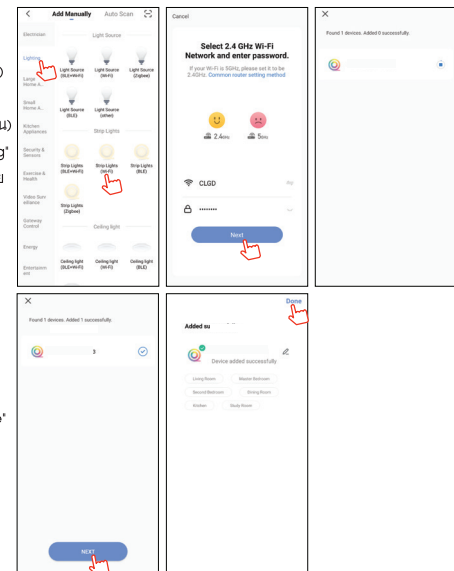
- การเตรียมความพร้อม : ทำการเปิดไฟแอลอีดี และเข้าไปที่หน้าหลักของแอปพลิเคชัน ต้องมั่นใจว่าโทรศัพท์ของคุณและชุดสมาร์ตคิดส์ ได้ต่อกับ WIFI ที่เดียวกัน

### วิธีที่ 1:

หลังจากเปิดไฟที่สตริปให้ทำการเปิดและปิด 3 ครั้ง (หรือกดค้างสวิตช์มากกว่า 5 วินาที) สตริปจะกระพริบอย่างรวดเร็วให้หาเครื่องหมาย "+" (ในที่ตั้งกันชนของแอปพลิเคชัน) เพิ่มอุปกรณ์โทรศัพท์ของคุณ ต้องเปิดบลูทูธ ก่อนต่อกับแถบแอลอีดี แอปพลิเคชันจะทำการเชื่อมต่อกับสตริปเองอัตโนมัติ หากโทรศัพท์ของคุณไม่เปิดบลูทูธก่อน การเชื่อมต่อแอปพลิเคชันจะถามคุณให้ทำการเปิดบลูทูธ ดังนั้นให้เลือก "Allow" เพื่อให้โทรศัพท์เปิดบลูทูธได้ จากนั้นแอปพลิเคชันจะทำการแสดงเพื่อแจ้งสตริป ให้ทำการเลือก "Go to add" ให้เลือก "+" และไปที่การเชื่อมต่อ (ใส่รหัส WIFI) แล้วเลือก "Confirm" แล้วจะไปยังสถานะ "Connecting..." ให้รอเพื่อให้โทรศัพท์ทำการจับคู่กับตัวควบคุม ให้เลือก "Done" เมื่อแสดง "Added Successfully" จากนั้นไปที่โหมดการทำงาน (หาวิธีที่ 1 ไม่เหมาะกับการเพิ่มอุปกรณ์ของคุณให้ใช้วิธีที่ 2)



วิธีที่ 2: หลังจากจ่ายไฟให้กับสตริปแล้ว ให้ทำการเปิดและปิด 3 ครั้ง (หรือกดค้างสวิตช์นานมากกว่า 5 วินาที) สตริปจะไปยังสถานะกระพริบเร็ว ให้หา "+" (ที่ตรงกับห้องของแอปพลิเคชัน) ในการเชื่อมต่อด้วยมือ ให้เลือก "lighting" แล้วไปที่การเชื่อมต่อของ "เลือกเครือข่าย WIFI 2.4 GHz และใส่รหัสผ่าน" ใส่รหัสผ่าน WIFI แล้วเลือก "Next" และรอจนกว่าการจับคู่สำเร็จ (ต้องมั่นใจว่าโทรศัพท์และอุปกรณ์ใช้เครือข่าย WIFI เดียวกัน) จากนั้นไปที่การเชื่อมต่อของ "Scanning Devices" หลังจากสแกนสำเร็จให้เลือก "Next" จะแสดงสถานะการเชื่อมต่อว่า "Add successfully" แล้วให้เลือก "Done" และไปยังโหมดการทำงานต่อไป



- เมื่อทำการต่อแหล่งจ่ายไฟฟ้าสตริปไม่กระพริบ ให้ทำการกดปุ่มฟังก์ชันนานมากกว่า 5 วินาที ไฟจะกระพริบให้เข้าไปที่แอปพลิเคชันแล้วเลือกการเพิ่มอุปกรณ์ เข้าไปที่การเชื่อมต่อของการเพิ่มอุปกรณ์ให้ไฟเข้ากับสตริป